



Gîtes de France

9, Rue de la petite cité - BP 882 - 27008 Evreux Cedex.
Tél : 02.32.39.53.38 / Fax : 02.32.33.78.13 - e-Mail : info@gites-de-france-eure.com



Spécificité : Vacances en tribu/ Charme

Classement : €€€€

Capacité : 10 personnes

Région : Vexin Normand

Gîte n° 767

La GOUPILLERE

Propriétaire / Owner :

Béatrice & Yves ESTEVE

Commune / Village :

HEUDICOURT



Cette ancienne école du petit village d'Heudicourt est aujourd'hui une vaste et très accueillante maison de vacances vous offrant un excellent confort. Décorée avec beaucoup de goût et raffinement, dans une ambiance fraîche et agréable, elle vous promet un séjour des plus agréables, en famille ou entre amis. Jardin clos de 1500 m² ouvrant sur les herbages.

This gîte has for originality to be the ancient school of the village. It became a pleasant gîte tastefully decorated and offering excellent comfort, in a pleasant atmosphere.

It is the ideal place to have a rest with family or friends. You will appreciate the enclosed garden of 1500 m² opening on grasslands.

Services et loisirs / Services and leisure activities

SERVICES: petits commerces (boulangerie, épicerie, restaurant) sur place, médecins, pharmacie et tous commerces à 5 km : Etrepagny, restaurants dans les environs/ Gare et hôpital à 12 km: Gisors.
LOISIRS: balades sur place/ tennis à 300 m / Randonnées à 5 km/ Piscine, équitation, aéro-club, ULM, pêche, tir et parcours de chasse à moins de 10 km/ Forêt à 20 km: Lyons-la-Forêt/ Golf à 20 km: Chaumont-en-Vexin. A VISITER : château féodal de Gisors: 12 km/ Château Gaillard aux Andelys 25 km/ Giverny: 40 km/ Rouen 55 km.

FACILITIES: shops and restaurant in the village; doctors, pharmacy and all shops 5 km: Etrepagny /Station and hospital 12 km: Gisors.

LEISURE: walks on the site/ footpath 5km/ forest 20 km: Lyons la Foret/ Tennis near the gîte in the village (300 m)/ swimming pool, horse riding, flying club, ULM, fishing, shooting and course of hunting/ Golf 20 km: Chaumont en Vexin. Castle in Gisors: 12 km / Giverny (Claude Monet Gardens): 40 km/ Castle (Gaillard) 25 km: Les Andelys/ Rouen 55 km.

Situation géographique / Geographical situation



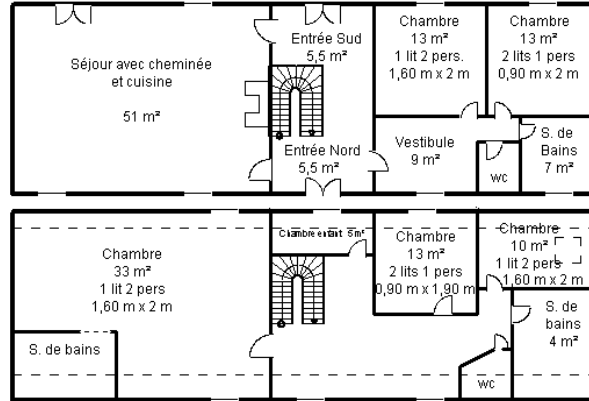
Descriptif intérieur / Inside the gite

RDC: entrée, grand séjour avec cuisine et cheminée, 2 ch. (1 lit 2 pers. de 1,60m x 2m, 2 lits 1 personne de 2m x 0,90m), salle de bains avec douche et baignoire, wc, petit espace détente avec TV.

ETAGE: 3 ch. dont une très spacieuse avec coin salon et salle d'eau privative (2 lits 2 pers. de 1,60m x 2m et 2 lits 1 pers.), salle de bains, wc, 1 petite chambre de 5 m² pour enfant (lit bébé).

GROUND FLOOR: entry, living room with kitchen and fireplace, 2 bedrooms (1 double bed of 1,60m x 2m), 2 single beds of 2m x 0,90m), bathroom with bath and shower, toilets, room with TV.

1st FLOOR: 3 bedrooms: 1 large bedroom with private sitting room and shower room and 2 rooms (2 single beds and 2 double beds of 1,60m x 2m), bathroom, toilets, 1 little room for children (cot).



Année de construction / year of construction : 1806

Année de rénovation / renewed : 2008/2009

Espace extérieur / Grounds : 1500 m²

Surface habitable / Living space : 190 m²

Équipement / Equipment

INTERIEUR: cheminée, lave linge, sèche linge, lave vaisselle, micro ondes, réfrigérateur de 306 litres (avec compartiment congélateur), service à fondue, télévision HD (TNT), lecteur DVD, téléphone portable sur demande, chaise haute et lit bébé, sèche cheveux, fer et planche à repasser, aspirateur. Chauffage central au gaz.

EXTERIEUR: barbecue, mobilier de jardin, chaises longues, ping pong (sous abri), portique, jeu de boules, tennis à 200m chez le propriétaire.

INDOOR: fireplace, washing machine, dryer, dish washer, micro waves, 306L fridge, TV set, DVD, baby high chair, cot, hair dryer, iron and ironish board, vaccum cleaner. Central gas heating.

OUTDOOR: barbecue, garden furniture, deck chairs, ping pong, swing set, tennis 200 m (into the owner's property).

Charges / Extra costs

Dépôt de garantie à verser à l'arrivée : 400 € / 600 € avec un animal.
Charges locatives incluses dans le prix : 8 KWH d'électricité par jour et l'eau.

Charges non incluses dans le prix : au-delà des 8 KWH par jour, le chauffage et le bois.

Le coût du chauffage n'est pas inclus dans le prix de la location. Les suppléments de consommation sont à régler directement auprès du propriétaire.

Forfait ménage sur demande: 65 € pour un week end et 75 € pour un mid week ou semaine / 90 € avec un animal.

Location des draps sur demande: 8 € le lit 1 pers et 11 € le lit 2 pers.

Serviettes de toilette: 7 €/ personne

Prix du stère de bois: 50€

Forfait journalier par animal: 10 €.

Deposit to be paid on arrival: € 400 / € 600 with a pet.

Rental charges included in the price : 8 KWH of electricity per day and water.

Rental charges not included in the price : over 8 KWH per day, heating and wood.

The cost of the heating is not included in the rental. Excess consumption to be paid directly to the owner.

Cleaning charges by request: 65 € for a week end and 75 € for a mid week or a week / 90 € with a pet.

Sheets rental: 8 € the single bed; 11 € the double bed.

Towels: 7 €.

Wood: 50€/ Stere.

Daily price per pet: 10 €.

Tarifs / Price

PERIODE	BASSE SAISON semaine / week <i>(Low season)</i>	VACANCES SCOLAIRES + Mai / Juin / Septembre semaine / week <i>(School vacation + May / June / Sept.)</i>	HAUTE SAISON semaine / week <i>(High season)</i>	JOUR DE L'AN semaine / week <i>(Very high season)</i>	WEEK END	WEEK END DETENTE <i>(Week-end breaks)</i>	MID WEEK
EUROS	560	690	910	790	360/ 450		360/ 450