



Gîtes de France Haute-Savoie Et vos vacances prennent un autre sens

16 rue Guillaume Fichet 74000 ANNECY/ Tel 04 50 10 10 11

Mail : resa@gdf74.com Site : www.gites-de-france-haute-savoie.com



FICHE DESCRIPTIVE DU GITE N°1008

Belle vue panoramique sur le Mont de Grange pour ce gîte aménagé dans un hameau paisible, sur le coteau Sud de la Vallée d'Abondance, au 1^{er} étage d'un grand chalet comprenant 2 autres gîtes et le logement des propriétaires (1^{er} étage par rapport au terrain naturel, mais avec accès de plain-pied). Exposition Sud.



Caractéristiques :

Classement : 2 épis

Capacité : 4 personnes

Surface : 45 m²

Commune : ABONDANCE

Région : LEMAN PORTES DU SOLEIL

Altitude : 1000 mètres

Adresse : CHAMOIS
Les Prolets - Richebourg
74360 ABONDANCE



Pour votre confort, les animaux ne sont pas acceptés.

Bébé Calin : pour un enfant de moins de 2 ans, le propriétaire fournit tout le nécessaire pour bébé (lit, chaise haute, baignoire ou transat de bain, matelas à langer, mixer et chauffe-biberon ou micro-ondes).

Situation du gîte en regard du Plan de Prévention des Risques Naturels (Zone PPRN) :

Le gîte se situe en zone blanche (aucun risque répertorié) au titre du PPRN. La partie du PPRN concernant cet hébergement vous sera envoyée sur demande.



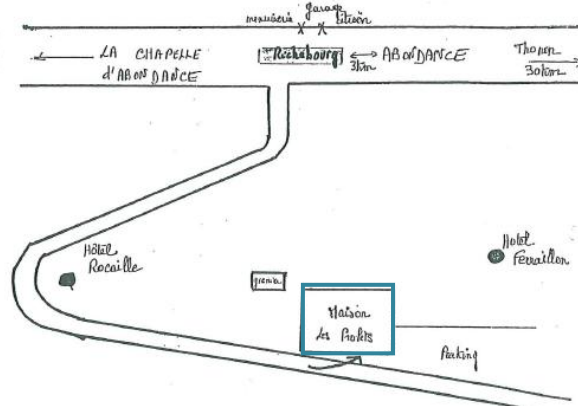
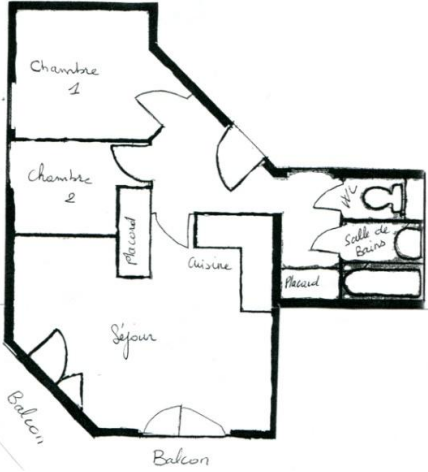
Accès : Prendre la D22 direction Châtel. A 3 km après Abondance, tourner à gauche au lieu-dit Richebourg (prendre la direction de l'hôtel Rocaille et hôtel Ferrailon). Le gîte se trouve après l'hôtel Rocaille, sur la gauche.

Coordonnées GPS: lat.: 46.29194000 long.:6.75003600

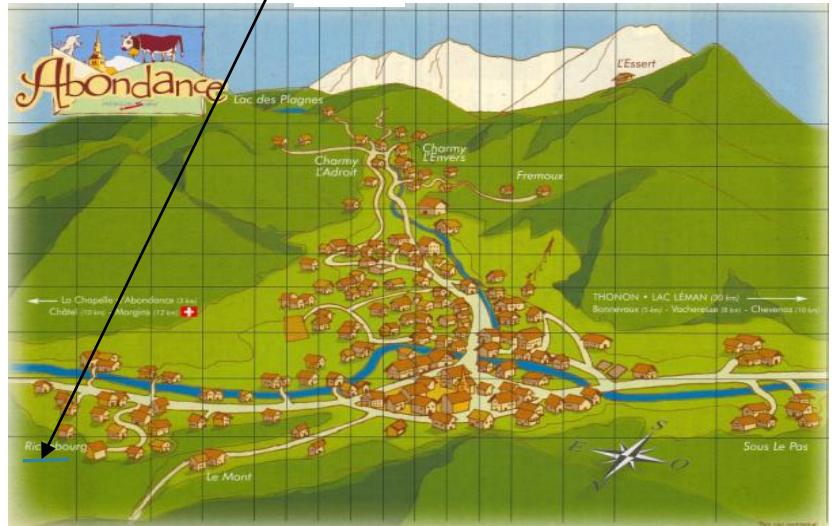




Vue depuis le gîte



Gîte





Descriptif complet :

ELEMENTS DE CONFORT :

- * Coin cuisine dans séjour (20m2) / carrelage au sol : accès à balcon-terrasse orienté Sud par porte-fenêtre.
 - Partie cuisine évier 1 bac, réfrigérateur 187 litres + bloc congélateur (48 litres), 4 plaques électriques, mini-four électrique, micro-ondes, lave-vaisselle, autocuiseur, grille-pain, placards de rangement, robot-mixer, cafetière, bouilloire, table, 4 chaises, vaisselle et batterie de cuisine pour 4 personnes.
 - Partie séjour : clic-clac, télévision
 - * Chambre 1 (8 m2) / parquet : 1 lit 140 cm, tables et lampes de chevet. Fenêtre orientée Ouest
 - * Chambre 2, coin montagne (5 m2) / parquet: 1 lit 90 cm, lampe de chevet. Fenêtre orientée Ouest
- Chaque lit dispose de couettes et d'oreillers. Les draps sont fournis. Il est nécessaire d'apporter le linge de toilette et de maison. Forfait ménage facultatif (à régler sur place au propriétaire) :30 euros.
- * Salle de bains : lavabo, baignoire, petit meuble
 - * WC indépendant
 - * Placard penderie dans le couloir, aspirateur, fer et table à repasser, étendage
 - * Accès internet par wifi
 - * En commun dans le hall : réchaud à fondue, appareil à raclette et à crêpes, pierrade, jeux de société
 - * Buanderie commune aux 3 gîtes : lave-linge
 - * Balcon couvert, salon de jardin, barbecue, cour et terrain communs, parking, balançoire, table de ping-pong

SERVICES COLLECTIFS :

- * Vente de fromages à la ferme des propriétaires (située à côté du chalet)
- * Abondance 2,5 km : tous commerces et services, la Poste, médecin, pharmacie, taxis
- * Gare SNCF à Thonon 27 km, puis service de cars jusqu'à Abondance

EQUIPEMENTS DE LOISIRS :

- * Station de ski Abondance ou La Chapelle à 2,5 km (15 remontées mécaniques, 10 km de pistes de fond) ou Châtel 7 km (45 remontées mécaniques, 42 km de pistes de fond) relié avec le domaine des Portes du Soleil, écoles de ski, location de matériel. Navettes à 400 mètres
- * Ski de fond à 600 mètres du gîte
- * Pêche à 500 m dans la Dranse, tennis à 2,5 km, équitation à 2,5 km, piscine et cinéma à 7 km
- * Lac Léman et Thonon à 28 km
- * Nombreuses randonnées pédestres ou VTT sur sentiers balisés dans la région

Pour toutes informations touristiques, vous pouvez contacter l'office du tourisme d'Abondance (04-50-73-02-90) ou www.abondance.org

Tarifs de location à la semaine pour la saison 2011/2012 (en euros)

Période Tarif	<u>Basse Saison Hiver</u>	<u>Promo Noël</u> 410.00	<u>Noël</u> 492.00	<u>Nouvel An</u> 410.00	<u>Moyen.Saison Hiver</u> 353.00
Période Tarif	<u>Vacances Hiver</u> 588.00	<u>Vac. Printemps</u> 330.00	<u>Hors Saison Eté</u> 330.00	<u>Promo Eté</u> 330.00	<u>Vacances Eté</u> 430.00

Les tarifs ci-dessus sont indiqués charges incluses (eau, électricité, chauffage).

A noter :

Un dépôt de garantie de 200.00 € vous sera demandé lors de l'état des lieux. La taxe de séjour est incluse dans les tarifs.