



Gîtes de France Haute-Savoie Et vos vacances prennent un autre sens

16 rue Guillaume Fichet 74000 ANNECY/ Tel 04 50 10 10 11

Mail : resa@gdf74.com Site : www.gites-de-france-haute-savoie.com



FICHE DESCRIPTIVE DU GITE N°1009

Belle vue panoramique sur le Mont de Grange pour ce gîte aménagé dans un hameau paisible, sur le coteau Sud de la Vallée d'Abondance, au 2^{ème} niveau d'un grand chalet comprenant 2 autres gîtes et le logement des propriétaires (1^{er} étage depuis le parking). L'appartement bénéficie de 10 m2 de surface supplémentaire en mansarde.



Caractéristiques :

Classement : 2 épis

Capacité : 4 personnes

Surface : 30 m²

Commune : ABONDANCE

Région : LEMAN PORTES DU SOLEIL

Altitude : 1000 mètres

Adresse : MARMOTTE
Les Prolets - Richebourg
74360 ABONDANCE



Pour votre confort, les animaux ne sont pas acceptés.

Situation du gîte en regard du Plan de Prévention des Risques Naturels (Zone PPRN) :

Le gîte se situe en zone blanche (aucun risque répertorié) au titre du PPRN. La partie du PPRN concernant cet hébergement vous sera envoyée sur demande.



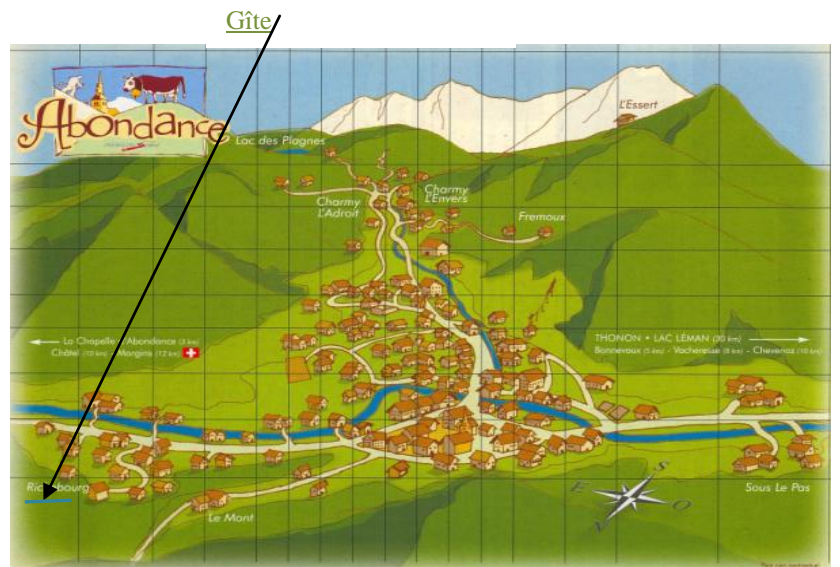
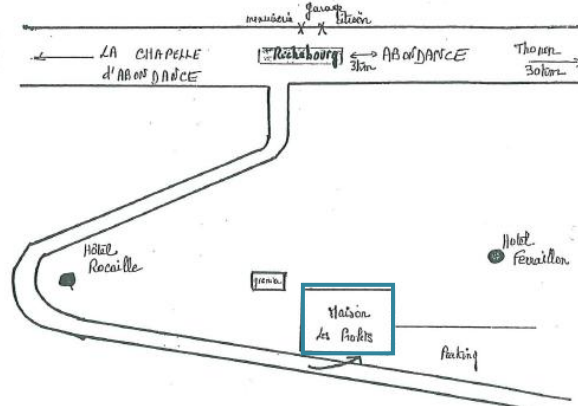
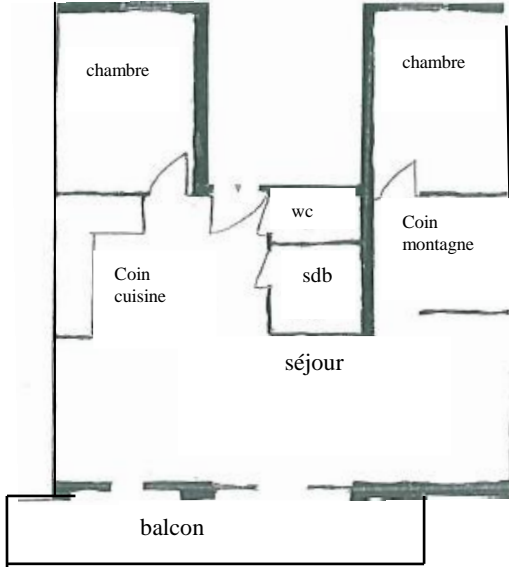
Accès : Prendre la D22 direction Châtel. A 3 km après Abondance, tourner à gauche au lieu-dit Richebourg (prendre la direction de l'hôtel Rocaille). Le gîte se trouve après l'hôtel Rocaille, sur la gauche.

Coordonnées GPS: lat.: 46.29194000 long.:6.75003600





Vue depuis le gîte





Descriptif complet :

ELEMENTS DE CONFORT :

- * Hall d'entrée commun
 - * Coin cuisine dans séjour (16 m2 + mansardes) / carrelage: accès à balcon exposé Sud par baie vitrée.
 - Partie cuisine : évier 1 bac, 4 plaques électriques, four micro-ondes, four électrique, réfrigérateur 140 l, congélateur 140 l, lave-vaisselle, autocuiseur, bouilloire, mixer, cafetière électrique, grille-pain, rangements, table, 2 bancs, vaisselle et batterie de cuisine pour 4 personnes.
 - Partie séjour : banquette, meuble, télévision. Accès au balcon
 - * Coin montagne : 1 lit 1 personne
 - * Chambre 1 (7 m2 mansardée) / parquet: 1 lit 140 cm, tables et lampes de chevet, commode, chaise. Fenêtre Nord
 - * Chambre 2 (7 m2 mansardée) / parquet : 1 lit 140 cm, tables et lampes de chevet, commode. Fenêtre Nord
- Chaque lit dispose d'une couette et d'un oreiller. Les draps sont fournis. Il est nécessaire d'apporter le linge de toilette et de maison. Le propriétaire vous propose le forfait ménage (30 euros).
- * Petit dressing : fer et table à repasser, aspirateur, étendage
 - * Salle de bains : vasque sur meuble de rangement, baignoire
 - * WC indépendant
 - * Chauffage électrique
 - * Accès internet par wifi
 - * En commun dans le hall : réchaud à fondue, appareil à raclette et à crêpes, pierrade, jeux de société, lit parapluie
 - * Buanderie commune aux 3 gîtes : lave-linge
 - * Balcon panoramique couvert avec salon de jardin, barbecue, terrain à disposition, balançoire, cour, parking

SERVICES COLLECTIFS :

- * Vente de fromages à la ferme des propriétaires (située à côté du chalet)
- * Abondance 2,5 km : tous commerces et services
- * Gare SNCF à Thonon 27 km, puis service de cars jusqu'à Abondance

EQUIPEMENTS DE LOISIRS :

- * Station de ski Abondance à 2.5 km, La Chapelle d'Abondance 3 km ou Châtel 7 km (45 remontées mécaniques, 42 km de pistes de fond) relié avec le domaine des Portes du Soleil, écoles de ski, location de matériel. Navette à 400 m
- * Ski de fond à 600 mètres du gîte
- * Pêche à 500 m dans la Dranse, tennis à 2,5 km, équitation à 2,5 km, piscine et cinéma à 7 km, Lac Léman et Thonon à 28 km
- * Musée du ski à la Chapelle d'Abondance 1 km, Cloître de l'Abbaye et musée d'art religieux à Abondance 7 km
- * Nombreuses randonnées pédestres ou VTT sur sentiers balisés dans la région

Pour toutes informations touristiques, vous pouvez contacter l'office du tourisme d'Abondance (04-50-73-02-90) ou www.abondance.org

Tarifs de location à la semaine pour la saison 2011/2012 (en euros)

Période Tarif	<u>Basse Saison Hiver</u>	<u>Promo Noël</u> 410.00	<u>Noël</u> 492.00	<u>Nouvel An</u> 410.00	<u>Moyen.Saison Hiver</u> 353.00
Période Tarif	<u>Vacances Hiver</u> 588.00	<u>Vac. Printemps</u> 330.00	<u>Hors Saison Eté</u> 330.00	<u>Promo Eté</u> 330.00	<u>Vacances Eté</u> 430.00

Les tarifs ci-dessus sont indiqués charges incluses (eau, électricité, chauffage).

A noter :

Un dépôt de garantie de 200.00 € vous sera demandé lors de l'état des lieux. La taxe de séjour est incluse dans les tarifs.