



Gîtes de France Haute-Savoie Et vos vacances prennent un autre sens

16 rue Guillaume Fichet 74000 ANNECY/ Tel 04 50 10 10 11

Mail : resa@gdf74.com Site : www.gites-de-france-haute-savoie.com



FICHE DESCRIPTIVE DU GITE N°13002

A 10 minutes à pied du Lac Léman, maison indépendante aménagée sur 3 demi niveaux, située à côté de la maison des propriétaires, dans un endroit calme. Exposition Sud/Ouest.



Caractéristiques :

Classement : 2 épis

Capacité : 4 personnes

Surface : 41 m²

Commune : ANTHY-SUR-LEMAN

Région : LEMAN PORTES DU SOLEIL

Altitude : 375 mètres

Adresse : LE CABANON
4, Route de Séchex
74200 ANTHY-SUR-LEMAN



Le propriétaire accueille votre animal gratuitement.

Situation du gîte en regard du Plan de Prévention des Risques Naturels (Zone PPRN) :

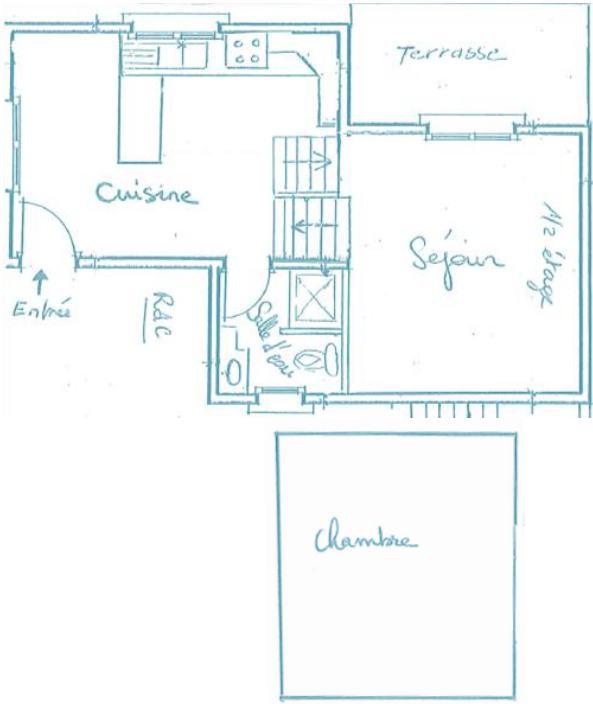
La commune dans laquelle se trouve ce gîte n'a pas fait l'objet d'un PPRN à ce jour. La partie du PPRN concernant cet hébergement vous sera envoyée sur demande.



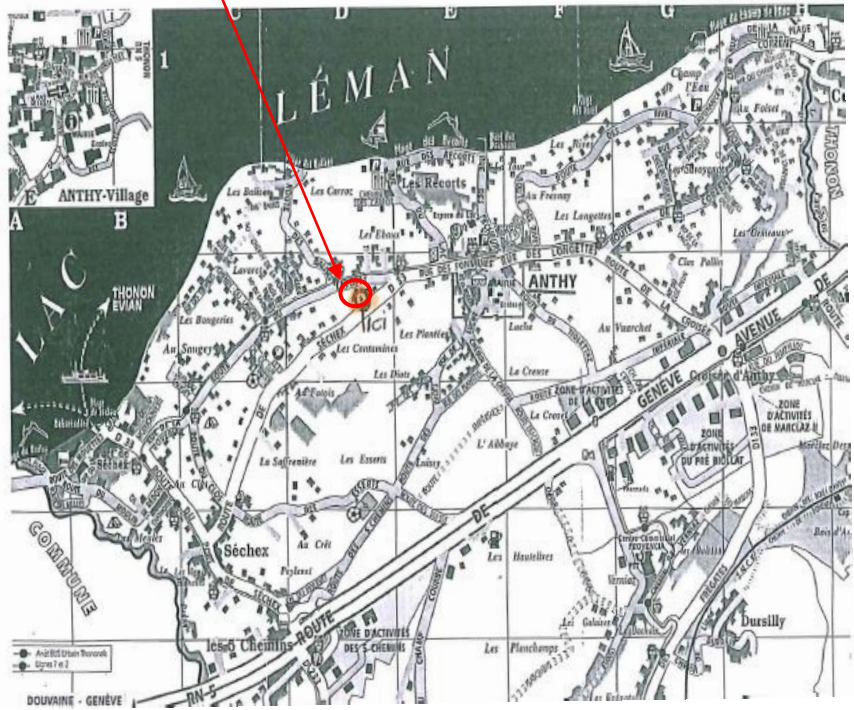
Accès : En venant d'Anemasse, suivre Thonon. Passer Douvaine et Sciez. Sur la voie express, sortie Port de Séchex. Après le carrefour aller tout droit (pas à Anthy). Au milieu de Séchex, à droite rue Centrale puis route de Séchex. Le gîte se trouve à 1 km sur la gauche de la route.

Coordonnées GPS: lat.: 46.35497700 long.:6.41994200





Gîte





Descriptif complet :

ELEMENTS DE CONFORT :

Au rez-de-chaussée

- * Cuisine (13 m²) / carrelage: évier 1,5 bac, table de cuisson 3 feux gaz + 1 plaque électrique, hotte aspirante, four électrique, réfrigérateur, cocotte-minute, mixer, cafetière, bouilloire, grille-pain, appareil à raclette, table, 4 chaises, vaisselle et batterie de cuisine pour 4 personnes, plan de travail, caquelon à fondue. Orientation Est/Sud/Ouest. Vue campagne
- * Salle d'eau : lavabo, douche, rangements, WC

Au 1/2 étage

- * Séjour (11 m²) / carrelage: 2 lits gigogne 80 cm, meuble d'angle, télévision écran plat 82 cm, table basse, chaise, placard-penderie. Accès à la terrasse orientée Ouest

Au 1/2 étage supérieur

- * Chambre au plafond très bas (11 m²) / moquette: 1 lit 140 cm, tables et lampes de chevet, rangements en soupente. Chaque lit dispose de deux couvertures, d'un traversin et d'oreillers. Il est nécessaire d'apporter les draps et le linge de maison. Location de draps possible : 8€ / lit 1 pers et 8.50€ / lit 2 pers. En fin de séjour, sur demande, le ménage peut être accompli par les propriétaires moyennant un forfait de 40 €.

- * Chauffage électrique
- * Lit bébé et chaise haute
- * Accès internet
- * Lave-linge, aspirateur, fer et table à repasser, étendage
- * Terrasse, terrain, salon de jardin, barbecue, 2 chaises relax en bois, 2 parasols, parking

SERVICES COLLECTIFS :

- * Boulangerie/pâtisserie dans le village à 800 m
- * Zone artisanale de Margencel 2 km : tous commerces et services
- * Gare SNCF à Thonon 5km, puis service de cars

EQUIPEMENTS DE LOISIRS :

- * Station de ski à Bernex 20 km (15 remontées mécaniques, 20 km de pistes de fond), école de ski, location de matériel
- * Navette à 400 mètres
- * Lac Léman à 0.8 km, tennis à 300 m, pêche à 0.8 km, équitation à Sciez 5 km.
- * Thonon 5 km : toutes activités sportives et culturelles, Château de Ripaille, thermes et remise en forme à 4 km
- * Sciez 5 km : volerie du Léman (spectacles avec des aigles royaux), Yvoire 12 km : bourg médiéval et jardin des Cinq Sens, Chens sur Léman 15 km : musée Milouti Les Granges de Servettes
- * Nombreuses randonnées pédestres à proximité sur sentiers balisés

Pour toutes informations touristiques, vous pouvez contacter l'office du tourisme de Thonon (04-50-71-55-55) ou www.thononlesbains.com

Tarifs de location à la semaine pour la saison 2011/2012 (en euros)

Période Tarif	<u>Basse Saison Hiver</u> 246.00	<u>Promo Noël</u> 314.00	<u>Noël</u> 314.00	<u>Nouvel An</u> 280.00	<u>Moyen.Saison Hiver</u> 263.00
Période Tarif	<u>Vacances Hiver</u> 297.00	<u>Vac. Printemps</u> 330.00	<u>Hors Saison Eté</u> 297.00	<u>Promo Eté</u> 403.00	<u>Vacances Eté</u> 403.00

Les tarifs ci-dessus sont indiqués charges incluses (eau, électricité, chauffage).

A noter :

Un dépôt de garantie de 155.00 € vous sera demandé lors de l'état des lieux.