



Gîtes de France Haute-Savoie .... Et vos vacances prennent un autre sens

16 rue Guillaume Fichet 74000 ANNECY/ Tel 04 50 10 10 11

Mail : [resa@gdf74.com](mailto:resa@gdf74.com) Site : [www.gites-de-france-haute-savoie.com](http://www.gites-de-france-haute-savoie.com)



## FICHE DESCRIPTIVE DU GITE N°140009

Au cœur de la Vallée Verte, gîte aménagé au 1er étage d'un ancien chalet de ferme comprenant deux gîtes et le logement des propriétaires, avec accès de plain-pied. Exposition Est.



### Caractéristiques :

**Classement** : 1 épi

**Capacité** : 5 personnes

**Surface** : 43 m<sup>2</sup>

**Commune** : HABERE-POCHE

**Région** : LEMAN PORTES DU SOLEIL

**Altitude** : 947 mètres

**Adresse** : Josse  
74420 HABERE-POCHE



Le propriétaire accueille votre animal gratuitement.

### **Situation du gîte en regard du Plan de Prévention des Risques Naturels (Zone PPRN) :**

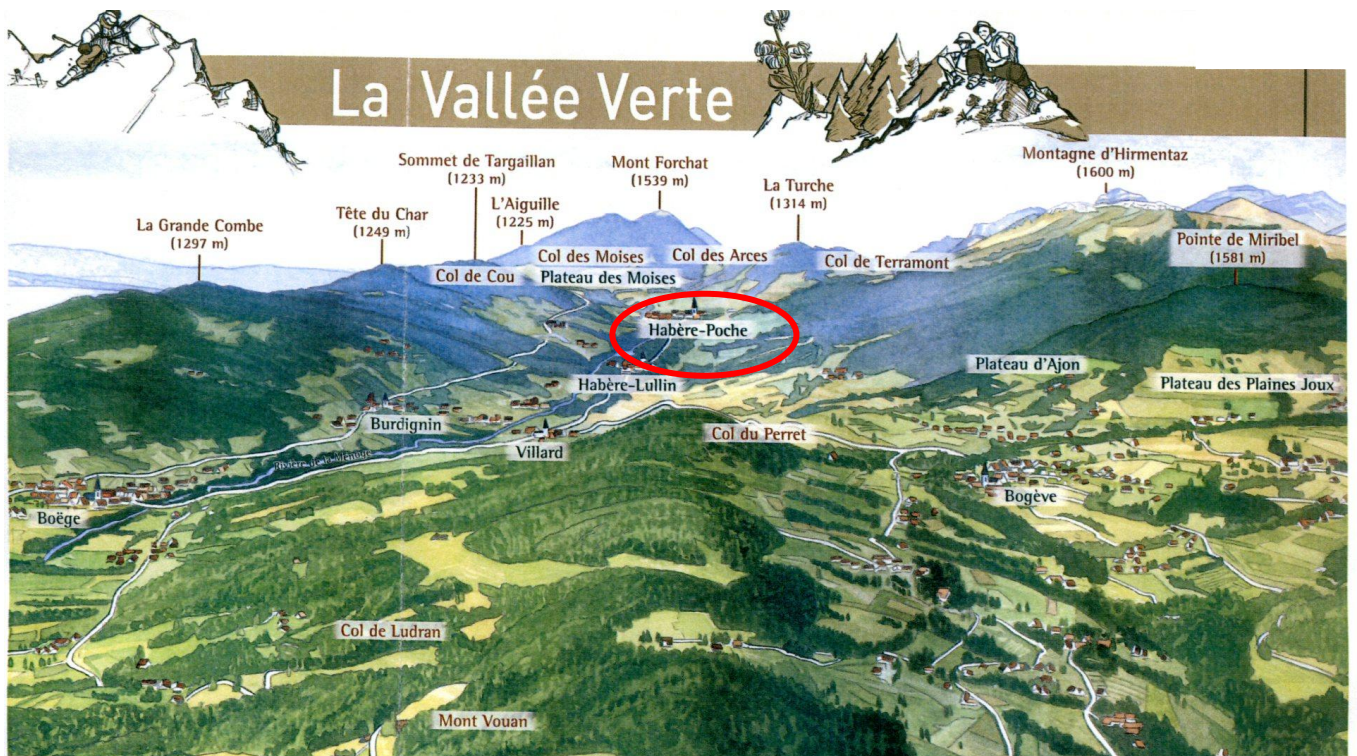
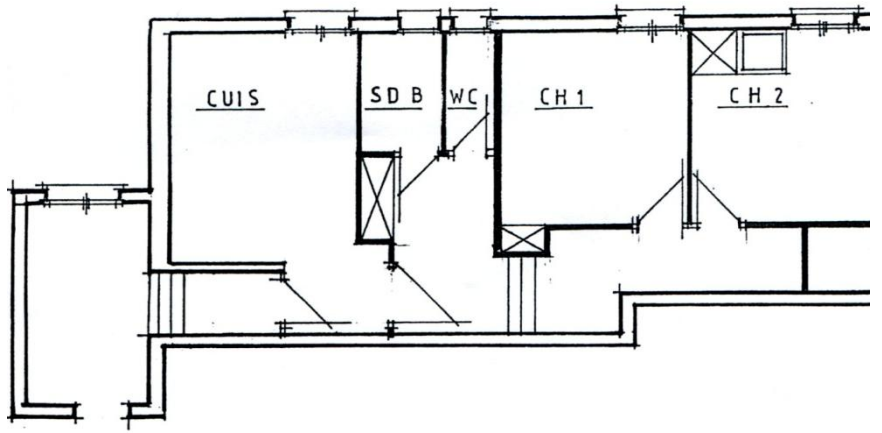
La commune dans laquelle se trouve ce gîte n'a pas fait l'objet d'un PPRN à ce jour. La partie du PPRN concernant cet hébergement vous sera envoyée sur demande.



**Accès** : Aller jusqu'à Habère-Poche. En face de l'office du tourisme, prendre direction Josse. Traverser la rivière Menoge. Tourner à gauche. Le gîte se trouve dans une grande maison sur la gauche.

**Coordonnées GPS: lat.: 46.24787300 long.:6.45966900**







## **Descriptif complet :**

### **ELEMENTS DE CONFORT :**

- \* Hall avec placard-penderie (9 m2)
- \* Cuisine équipée (11 m2) / carrelage: évier 2 bacs, plaque de cuisson 3 feux gaz + 1 électrique, four électrique, four micro-ondes, réfrigérateur, cocotte-minute, bouilloire, cafetière électrique, mixer, appareils à raclette, fondue et crêpes, vaisselle et batterie de cuisine pour 5 personnes, placard de rangement, table, 6 chaises, télévision. Fenêtre orientée Est
- Accès aux deux chambres par 3 marches
- \* Chambre 1 (9 m2) / sol plastique: 1 lit 140 cm, table de nuit, placard-penderie, chaise. Fenêtre Est
- \* Chambre 2 (9 m2) / sol plastique: 1 lit 90 cm, 2 lits 90 cm superposés, placard-penderie, chaise. Fenêtre Est

Chaque lit dispose de deux couvertures et d'un traversin. Il est nécessaire d'apporter les draps et le linge de maison. Le propriétaire peut louer les draps (8,50 € pour lit 140 cm et 7 € pour lit 90 cm). En fin de séjour, sur demande, le ménage peut être accompli par les propriétaires moyennant un forfait de 40 €.

- \* Salle d'eau : lavabo, douche. Fenêtre Est
- \* WC indépendant
- \* Chauffage électrique
- \* Fer et table à repasser
- \* Terrasse, terrain, salon de jardin, barbecue

### **SERVICES COLLECTIFS :**

- \* Habère-Poche 2 km : toute l'alimentation, la Poste, kinésithérapeute, ostéopathe...
- \* Boège 8 km : toute l'alimentation, la Poste, tous services, médecin, pharmacie, infirmières, kinésithérapeute, taxis
- \* Gare SNCF à Annemasse 24 km puis service de cars

### **EQUIPEMENTS DE LOISIRS :**

- \* Station de ski de piste et de ski de fond : Habère-Poche à 2 km (10 remontées mécaniques), école de ski, location de matériel, liaison avec la station d'Hirmentaz. Navette à 150 mètres
- \* Piste de vol à voile : envol et atterrissage à Habère-Poche
- \* Habère-Poche 3 km : tennis, half-court, practice de golf
- \* Boège 8 km : tennis et piscine
- \* Lac Léman à 20 km : baignade, sports nautiques
- \* Nombreuses randonnées pédestres possible dans la commune et dans la Vallée Verte

**Pour toutes informations touristiques, vous pouvez contacter l'office du tourisme de Habère Poche (04-50-39-54-46) ou [www.vallee-verte.com](http://www.vallee-verte.com)**

### **Tarifs de location à la semaine pour la saison 2011/2012 (en euros)**

<b>Période Tarif</b>	<u>Basse Saison Hiver</u> 258.00	<u>Promo Noël</u> 258.00	<u>Noël</u> 265.00	<u>Nouvel An</u> 258.00	<u>Moyen.Saison Hiver</u> 258.00
<b>Période Tarif</b>	<u>Vacances Hiver</u> 391.00	<u>Vac. Printemps</u> 265.00	<u>Hors Saison Eté</u> 258.00	<u>Promo Eté</u> 265.00	<u>Vacances Eté</u> 286.00

Les tarifs ci-dessus sont indiqués charges incluses (eau, électricité, chauffage).

### **A noter :**

La taxe de séjour est incluse dans les tarifs.