



Gîtes de France Haute-Savoie Et vos vacances prennent un autre sens

16 rue Guillaume Fichet 74000 ANNECY/ Tel 04 50 10 10 11

Mail : resa@gdf74.com Site : www.gites-de-france-haute-savoie.com



FICHE DESCRIPTIVE DU GITE N°14055

Vue panoramique sur les montagnes pour ce gîte aménagé au 1er étage de la maison des propriétaires, situé dans une station village, à proximité de la route menant à Flaine.



Caractéristiques :

Classement : 1 épi

Capacité : 6 personnes

Surface : 89 m²

Commune : ARACHES-LES-CARROZ

Région : MONT-BLANC GRAND MASSIF

Altitude : 1100 mètres

Adresse : BEL ALPE
633 route de Flaine
74300 ARACHES-LES-CARROZ



Pour votre confort, les animaux ne sont pas acceptés.

Situation du gîte en regard du Plan de Prévention des Risques Naturels (Zone PPRN) :

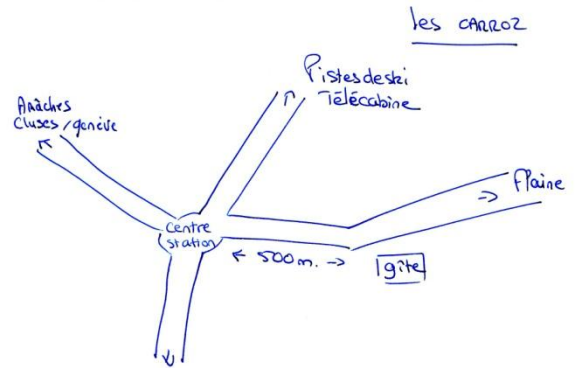
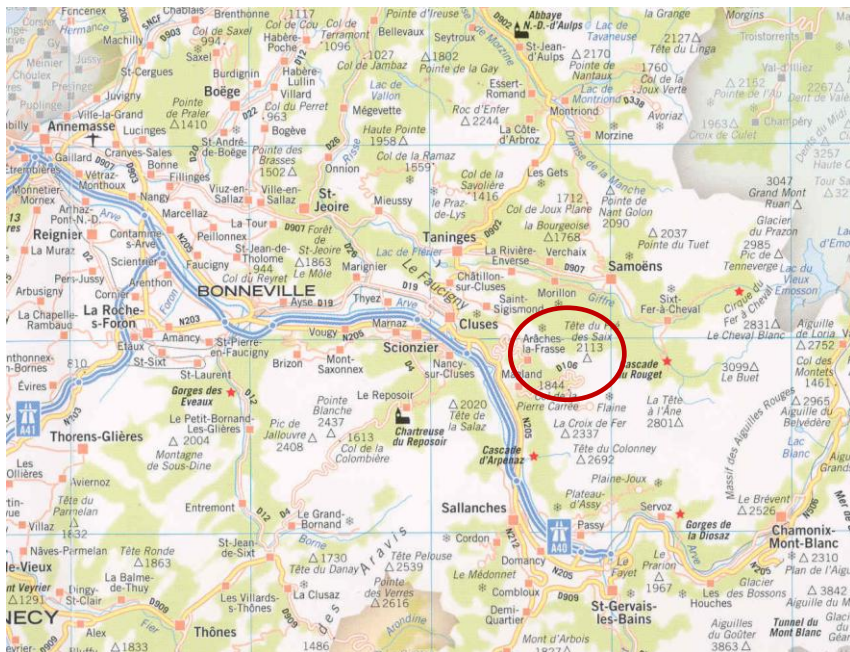
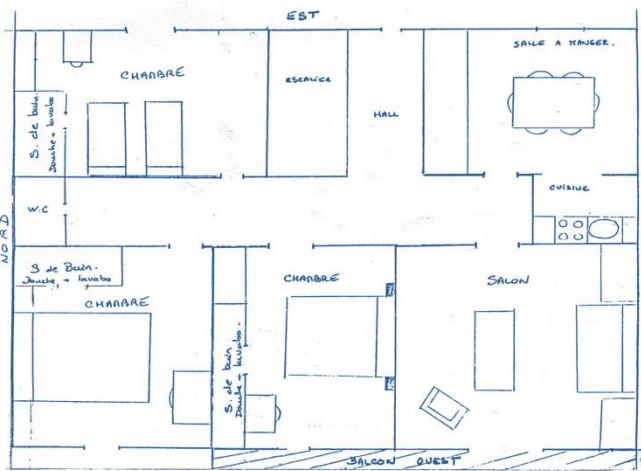
Le gîte se situe en zone blanche (aucun risque répertorié) au titre du PPRN. La partie du PPRN concernant cet hébergement vous sera envoyée sur demande.



Accès : Prendre la D6 jusqu'aux Carroz. Traverser la station et prendre direction Flaine. Le gîte se trouve à 500 m dans une maison à droite, au n° 633.

Coordonnées GPS: lat.: 46.02005500 long.:6.63732500







Descriptif complet :

ELEMENTS DE CONFORT :

* Entrée commune avec les propriétaires

A l'étage :

* Cuisine intégrée ouverte sur séjour :

Partie cuisine : évier 2 bacs, table de cuisson 4 plaques vitrocéramiques, four électrique, hotte aspirante, four micro-ondes, réfrigérateur, cafetière, autocuiseur, appareil à raclette-grill, vaisselle et batterie de cuisine pour 8 personnes, table + chaises

* Salon : canapé 2 places convertible, fauteuil, table basse, télévision

* Chambre 1 : 2 lits 90 cm, tables de nuit et lampes de chevet, table, chaise, placard-penderie, étagères

* Chambre 2 : 1 lit 140 cm, chevets et lampes, bureau, chaise, placard-penderie, étagères

* Chambre 3 : 1 lit 140 cm, chevets et lampes, table, chaise, placard-penderie, étagères

Chaque chambre est équipée d'une salle d'eau avec douche et lavabo

Chaque lit dispose de deux couvertures, d'un oreiller et d'un traversin. Il est nécessaire d'apporter les draps et le linge de maison. Location possible auprès des propriétaires. Il vous propose également le forfait ménage (30 euros)

* WC indépendant

* Chauffage central

* Accès internet

* Balcon, étendage intérieur et extérieur

* Lit bébé sur demande

* Terrain commun avec salon de jardin, local à skis

SERVICES COLLECTIFS :

* Les Carroz d'Araches 600 m : tous commerces et services, la Poste, médecin, infirmière, pharmacie

* Gare SNCF à Cluses 12 km, puis service de cars

EQUIPEMENTS DE LOISIRS :

* Station de ski à 500 m (75 remontées mécaniques, 74 km de pistes de fond), liaison avec Samoëns, Morillon, Sixt Fer à Cheval et Flaine, écoles de ski, location de matériel, garderie d'enfants

* Navettes gratuites à 50 m du gîte

* En été : patinoire, tennis, pêche, équitation, tir à l'arc, deltaplane, golf et mini-golf, VTT, parcours santé, montgolfière

* Plan d'eau à 12 km, atterrissage de parapente à 400 m

* Nombreuses randonnées pédestres sur sentiers balisés dans les massifs environnants

Pour toutes informations touristiques, vous pouvez contacter l'office du tourisme des Carroz d'Arâches (04-50-90-00-04) ou www.lescarroz.com

Tarifs de location à la semaine pour la saison 2011/2012 (en euros)

Période Tarif	<u>Basse Saison Hiver</u> 448.00	<u>Promo Noël</u> 710.00	<u>Noël</u> 829.00	<u>Nouvel An</u> 690.00	<u>Moyen.Saison Hiver</u> 616.00
Période Tarif	<u>Vacances Hiver</u> 918.00	<u>Vac. Printemps</u> 616.00	<u>Hors Saison Eté</u> 336.00	<u>Promo Eté</u> 504.00	<u>Vacances Eté</u> 627.00

Les tarifs ci-dessus sont indiqués charges incluses (eau, électricité, chauffage).

A noter :

Un dépôt de garantie de 150.00 € vous sera demandé lors de l'état des lieux. Une taxe de séjour de 0.90 € / nuit / personne sera collectée par le propriétaire pour le compte du Trésor Public (montant donné à titre indicatif, susceptible d'être modifié par arrêté municipal sans que nous en soyons informés).