



Gîtes de France Haute-Savoie Et vos vacances prennent un autre sens

16 rue Guillaume Fichet 74000 ANNECY/ Tel 04 50 10 10 11

Mail : resa@gdf74.com Site : www.gites-de-france-haute-savoie.com



FICHE DESCRIPTIVE DU GITE N°15001

A proximité du massif du Salève, entre Genève et le massif des Bornes, maison indépendante aménagée de plain-pied dans un endroit très calme, à l'écart du hameau. Petite exploitation agricole familiale à proximité (chiens, coqs, vaches laitières, moutons, basse-cour, tracteurs...). **Gîte non fumeur.**



Caractéristiques :

Classement : 3 épis

Capacité : 5 personnes

Surface : 82 m²

Commune : ARBUSIGNY

Région : ANNECY ARAVIS

Altitude : 834 mètres

Adresse : Le Souget
96 impasse du Foron
74930 ARBUSIGNY



Pour votre confort, les animaux ne sont pas acceptés.

Bébé Calin : pour un enfant de moins de 2 ans, le propriétaire fournit tout le nécessaire pour bébé (lit, chaise haute, baignoire ou transat de bain, matelas à langer, mixer et chauffe-biberon ou micro-ondes).

Situation du gîte en regard du Plan de Prévention des Risques Naturels (Zone PPRN) :

La commune dans laquelle se trouve ce gîte n'a pas fait l'objet d'un PPRN à ce jour. La partie du PPRN concernant cet hébergement vous sera envoyée sur demande.

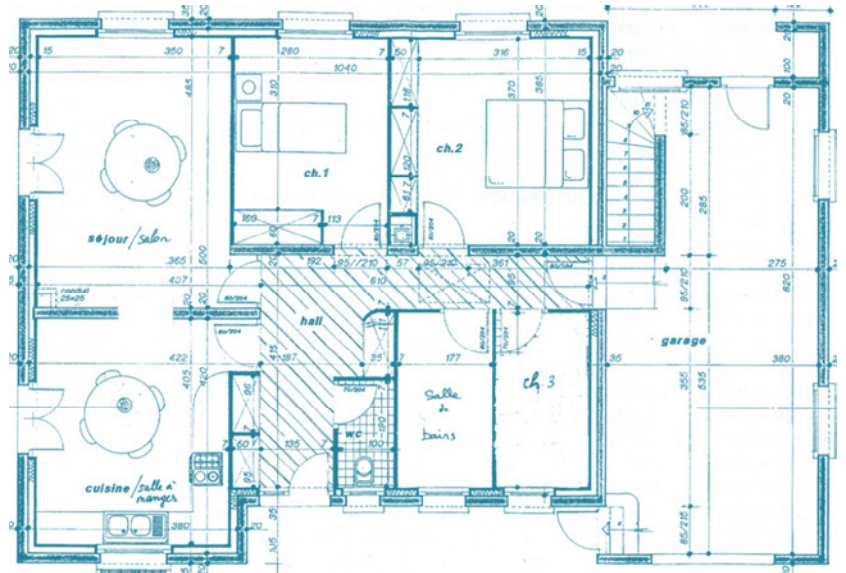


Accès : A41 sort.19 (La Roche/Foron):dir°Reignier.Passer sous pont de A41.(Si A40 sort.14(Annemasse) traverser Reignier).Au 1er rd-point,dir°Arbusi gny /8km jusqu'au Souget (hameau). Après pont (barrières vertes), à gauche, chemin en-dessous de la maison avec balcon. Aller au sommet.

Coordonnées GPS: lat.: 46.08276400 long.:6.22774600

Renseignements / réservations : 04 50 10 10 11 ou resa@gdf74.com







Descriptif complet :

ELEMENTS DE CONFORT :

- * Grande entrée avec placard
 - * Cuisine/salle à manger (17 m2) / carrelage: évier 2 bacs, cuisinière 3 feux gaz + 1 plaque électrique, four électrique, four micro-ondes, hotte aspirante, réfrigérateur 227 l + bloc congélateur 87 l, lave-vaisselle, cocotte-minute, mixer, cafetière électrique, grille-pain, robot ménager, bouilloire électrique, pierrade, appareil à raclette, réchaud à fondue, table, 6 chaises, vaisselle et batterie de cuisine pour 6 personnes, rangements. Accès à la terrasse. Exposition Sud-Ouest, vue jardin (moustiquaires aux fenêtres)
 - * Séjour/salon (17 m2) / carrelage : clic-clac 130 cm, table basse, télévision écran plat 82 cm + TNT + lecteur DVD, HI-FI (CD+K7), bibliothèque, jeux de société, LEGOS, jeux vidéo PS1 avec jeux
 - * Chambre 1 (12 m2) / parquet: 1 lit 140 cm, appliques de chevet et table, placard, 2 chaises, petite table
 - * Chambre 2 (11 m2) / parquet: 2 lits 90 cm, tables et lampes de chevet, placard, chaise
 - * Chambre 3 (6 m2) / carrelage : 1 lit 90 cm, lampe de chevet avec petit meuble- étagère
- Chaque lit dispose de deux couvertures, d'un traversin et d'oreillers. Les draps et le linge de maison sont fournis. Possibilité de location de linge de toilette (8€ le kit). En fin de séjour, sur demande, le ménage peut être accompli par les propriétaires après accord moyennant un forfait de 60 €.
- * Salle de bains : lavabo, baignoire, rangements, radiateur sèche-serviettes, sèche-cheveux
 - * WC indépendant avec lave-mains
 - * Chauffage central
 - * Téléphone avec accès sélectif (04-50-85-21-32) ; pour info : portables : bonne réception avec SFR moins bonne avec Orange
 - * Accès Internet par WIFI
 - * Lit bébé, chaise haute, matelas à langer, baignoire de bains, parc, maxi-cosy et transat sur demande
 - * Lave-linge, fer et table à repasser, aspirateur, étendage
 - * En hiver, luge à disposition pour les enfants + VTT adulte (toute l'année) + VTC + vélo enfant
 - * Terrasse 40 m2, grand store, salon de jardin, parasol, barbecue, grand jardin clos (avec petite maison extérieure pour jouer, toboggan, jeux de ballons, quilles, boules, terrain de pétanque, table de ping-pong), parking, garage 1 voiture

SERVICES COLLECTIFS :

- * Supermarché à Pers-Jussy 6 km ou tous commerces et services à la Roche sur Foron ou Reignier 8 km
- * Fruitière d'Arbusigny 1,5 km : vente de fromages, produits régionaux
- * Arbusigny : dépôt de pain, bar, petite épicerie.
- * Gare SNCF à La Roche sur Foron 10 km, puis service de cars

EQUIPEMENTS DE LOISIRS :

- * Ski alpin au Grand-Bornand 40 km (42 remontées mécaniques) ou à La Clusaz 45 km (40 remontées mécaniques), écoles de ski, location de matériel, garderie d'enfants
- * Ski de fond à 3 km du gîte si l'enneigement est suffisant, Plateau des Glières 25 km
- * Centre de foires et salons à la Roche sur Foron 10 km
- * Genève 20 km : musée d'histoire naturelle, les jardins de l'Europe
- * Piscine à la Roche sur Foron 10 km ou base de loisirs à Cruseilles 15 km (plan d'eau : baignade possible) et parc des loisirs des Dronières (jeux pour enfants, parcours santé, parc à biches, parcours aventure, aires de pique-nique)
- * Annecy 30 km : toutes activités nautiques, sportives et culturelles
- * Lac d'Annecy et Lac Léman à 40 km, Chamonix à 1 heure
- * Parapente à 15 km au Salève
- * Golf de Esery à 20 mn et pratique de Monetier à 20 mn
- * Nombreuses randonnées pédestres à proximité du gîte sur sentiers balisés + randonnées VTT

Pour toutes informations touristiques, vous pouvez contacter l'office du tourisme de La Roche sur Foron (04-50-03-36-68) ou www.larochesurforon.com

Tarifs de location à la semaine pour la saison 2011/2012 (en euros)

Période Tarif	<u>Basse Saison Hiver</u> 395.00	<u>Promo Noël</u> 600.00	<u>Noël</u> 625.00	<u>Nouvel An</u> 625.00	<u>Moyen.Saison Hiver</u> 400.00
Période Tarif	<u>Vacances Hiver</u> 575.00	<u>Vac. Printemps</u> 430.00	<u>Hors Saison Eté</u> 395.00	<u>Promo Eté</u> 650.00	<u>Vacances Eté</u> 675.00

Les tarifs ci-dessus sont indiqués charges incluses (eau, électricité, chauffage).

A noter : Un dépôt de garantie de 300.00 € vous sera demandé lors de l'état des lieux.