



Gîtes de France Haute-Savoie .... Et vos vacances prennent un autre sens

16 rue Guillaume Fichet 74000 ANNECY/ Tel 04 50 10 10 11

Mail : [resa@gdf74.com](mailto:resa@gdf74.com) Site : [www.gites-de-france-haute-savoie.com](http://www.gites-de-france-haute-savoie.com)



## FICHE DESCRIPTIVE DU GITE N°160013

Face aux massifs de la Tournette et du Sulens, sur le coteau Sud, gîte aménagé au 1<sup>er</sup> étage d'une ancienne ferme de pays comprenant également un autre gîte au même niveau et le logement des propriétaires au 2<sup>ème</sup> étage. Gîte en bordure de la route départementale (D16).



### Caractéristiques :

**Classement** : 2 épis

**Capacité** : 4 personnes

**Surface** : 38 m<sup>2</sup>

**Commune** : MANIGOD

**Région** : ANNECY ARAVIS

**Altitude** : 980 mètres

**Adresse** : La Combe  
74230 MANIGOD



Pour votre confort, les animaux ne sont pas acceptés.

### **Situation du gîte en regard du Plan de Prévention des Risques Naturels (Zone PPRN) :**

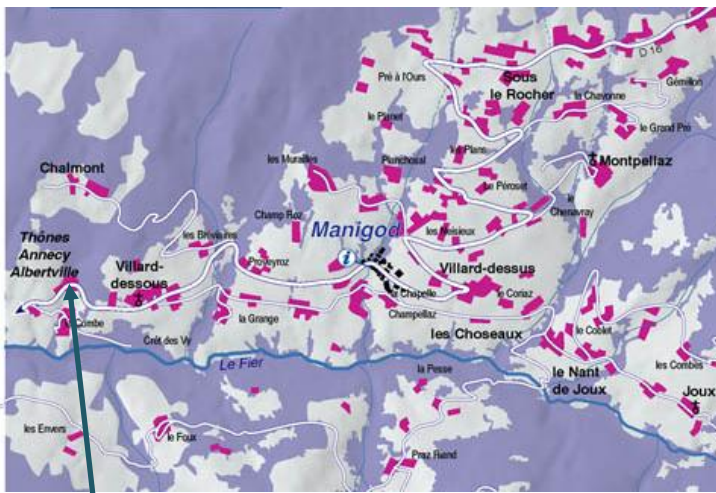
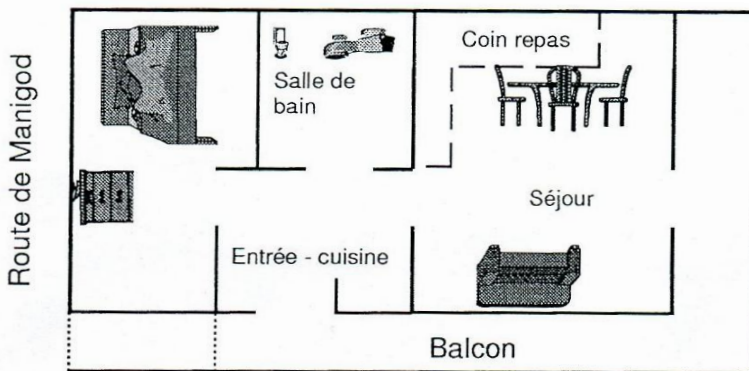
Le gîte se situe en zone bleue (risque faible) au titre du PPRN. La partie du PPRN concernant cet hébergement vous sera envoyée sur demande.



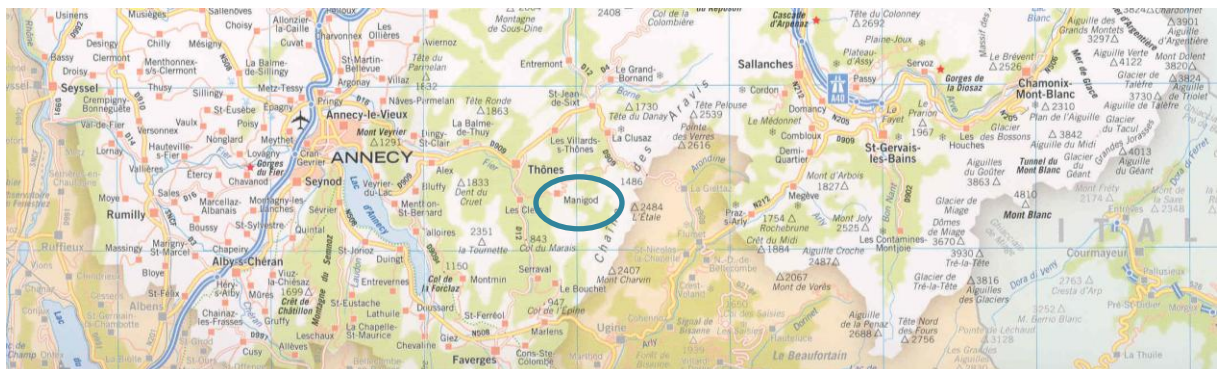
**Accès** : Depuis Thônes, prendre direction Manigod (route à gauche). Faire 3 km. Avant d'arriver à Manigod, le gîte se trouve dans la grande maison située à l'intérieur du virage.

**Coordonnées GPS:** lat.: 45.86101100 long.:6.34678200





La Combe





## Descriptif complet :

### **ELEMENTS DE CONFORT :**

- \* Cuisine laboratoire : évier 1 bac, cuisinière 4 feux gaz, four électrique, réfrigérateur 140 l, micro-ondes, mixer, cocotte-minute, cafetière électrique, grille-pain, appareil à raclette, réchaud à fondue, crêpière, vaisselle et batterie de cuisine pour 4 personnes, rangement, table, 6 chaises
- \* Séjour : table, 4 chaises, clic-clac 140 cm, commode, télévision. Accès au balcon
- \* Chambre : 2 lits 90 cm, tables et lampes de chevet, armoire-penderie

Chaque lit dispose de deux couvertures, d'une couette, et d'oreillers. Le propriétaire fournit les draps, le linge de toilette et le linge de maison. Forfait ménage facultatif : 50€

- \* Salle de bains : lavabo, baignoire, rangements, radiateur d'appoint, WC
- \* Chauffage électrique
- \* Fer et table à repasser
- \* Accès internet
- \* Local à skis et buanderie avec lave-linge, communs avec l'autre gîte
- \* Balcon, terrasse, salon de jardin, barbecue, cour et terrain communs avec les propriétaires

### **SERVICES COLLECTIFS :**

- \* Manigod 3 km : épicerie, boulangerie, la poste ou Thônes 8 km : tous commerces et services
- \* Gare SNCF à Annecy 28 km puis service de cars jusqu'à Thônes et car quotidien ou taxi jusqu'à Manigod

### **EQUIPEMENTS DE LOISIRS :**

- \* Station de ski : La Croix Fry 7 km (17 remontées mécaniques, 35 km de pistes de fond) reliée au domaine skiable de La Clusaz par le domaine de Merdassier, école de ski, location de matériel, garderie d'enfants
- \* En hiver, pendant les vacances scolaires, navettes du chef-lieu à la station
- \* Thônes 8 km : piscine, tennis, équitation, cinémas, tir à l'arc, écomusée du bois, musée de la résistance
- \* Annecy et son lac à 28 km : toutes activités nautiques, sportives et culturelles
- \* Grand-Bornand 15km : maison du patrimoine vieux village du Chinailon, poterie
- \* Nombreuses randonnées pédestres ou VTT sur sentiers balisés dans les massifs environnants

**Pour toutes informations touristiques, vous pouvez contacter l'office du tourisme de Manigod (04-50-44-92-44) ou [www.manigod.com](http://www.manigod.com)**

### Tarifs de location à la semaine pour la saison 2011/2012 (en euros)

<b>Période Tarif</b>	<u>Basse Saison Hiver</u> 260.00	<u>Promo Noël</u> 390.00	<u>Noël</u> 450.00	<u>Nouvel An</u>	<u>Moyen.Saison Hiver</u> 280.00
<b>Période Tarif</b>	<u>Vacances Hiver</u> 450.00	<u>Vac. Printemps</u> 280.00	<u>Hors Saison Eté</u> 260.00	<u>Promo Eté</u> 265.00	<u>Vacances Eté</u> 350.00

Les tarifs ci-dessus sont indiqués charges incluses (eau, électricité, chauffage).

### **A noter :**

Un dépôt de garantie de 152.00 € vous sera demandé lors de l'état des lieux. Une taxe de séjour de 0.75 € / nuit / personne sera collectée par le propriétaire pour le compte du Trésor Public (montant donné à titre indicatif, susceptible d'être modifié par arrêté municipal sans que nous en soyons informés).