



Gîtes de France Haute-Savoie .... Et vos vacances prennent un autre sens

16 rue Guillaume Fichet 74000 ANNECY/ Tel 04 50 10 10 11

Mail : [resa@gdf74.com](mailto:resa@gdf74.com) Site : [www.gites-de-france-haute-savoie.com](http://www.gites-de-france-haute-savoie.com)



## FICHE DESCRIPTIVE DU GITE N°16001

Au cœur du Genevois, au pied du massif du Salève et à proximité de la frontière suisse, gîte aménagé au 1er étage de la maison des propriétaires. Accès indépendant au rez-de-chaussée de cette maison comprenant un autre gîte en mitoyenneté.



### Caractéristiques :

**Classement** : 2 épis

**Capacité** : 4 personnes

**Surface** : 50 m<sup>2</sup>

**Commune** : ARCHAMPS

**Région** : ANNECY ARAVIS

**Altitude** : 500 mètres

**Adresse** : 53 chemin de la Creusaz  
74160 ARCHAMPS



Pour votre confort, les animaux ne sont pas acceptés.

**Bébé Calin** : pour un enfant de moins de 2 ans, le propriétaire fournit tout le nécessaire pour bébé (lit, chaise haute, baignoire ou transat de bain, matelas à langer, mixer et chauffe-biberon ou micro-ondes).

### **Situation du gîte en regard du Plan de Prévention des Risques Naturels (Zone PPRN) :**

Le gîte se situe en zone blanche (aucun risque répertorié) au titre du PPRN. La partie du PPRN concernant cet hébergement vous sera envoyée sur demande.



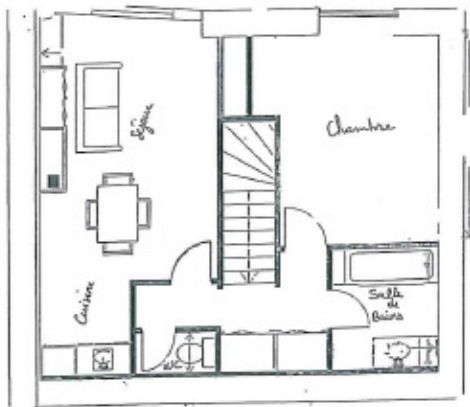
**Accès** : A40 sortie Archamps 13-1 (centre international), puis dir° Archamps chef-lieu. Au village, passer devant l'église direction Blécheins. Faire 50 m, prendre Route de Chez Pugin (par le haut) sur la gauche. Gîte dans maison située au fond de la route:53 chemin de la creusaz

**Coordonnées GPS: lat.: 46.13293800 long.:6.13422200**

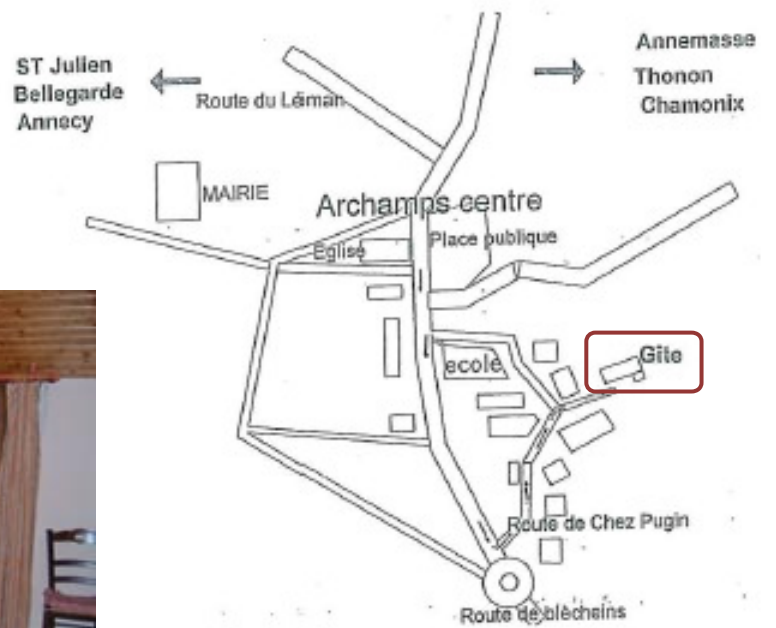




Au rez-de-chaussée



A l'étage





## Descriptif complet :

### **ELEMENTS DE CONFORT :**

#### Au rez-de-chaussée

\* Local technique : lave-linge, sèche-linge, étendage

#### Au 1er étage

\* Coin cuisine dans séjour (20 m2) / carrelage: orientation Sud/Est – vue montagnes et jardin

• Partie cuisine : évier 1 bac, cuisinière 3 feux gaz + 1 plaque électrique, four électrique, hotte aspirante, réfrigérateur/congélateur, lave-vaisselle, faitout, cocotte-minute, friteuse, mixer, micro-ondes, cafetière électrique, grand plan de travail, table, 6 chaises, vaisselle et batterie de cuisine pour 4 personnes

• Partie séjour : clic-clac 140 cm, prise TV, prise internet

\* Chambre (12 m2) / carrelage: 2 lits 90 X 200 cm, tables et lampes de chevet, commode, placard, chaise

Chaque lit dispose de deux couvertures, d'un traversin et d'oreillers. Il est nécessaire d'apporter les draps, le linge de toilette et le linge de maison. Location de draps (8€/lit 1 pers et 8.50€/lit 2 pers). Forfait ménage facultatif (40 euros)

\* Salle de bains : lavabo, baignoire, meuble de rangement, étendage mural

\* WC indépendant avec lave-mains

\* Chauffage central (bois + complément fuel) – eau chaude solaire

\* Aspiration centralisée, fer et table à repasser

\* Accès internet par ADSL

\* Terrasse en rez de jardin, salon de jardin, jardin, barbecue

### **SERVICES COLLECTIFS :**

\* Collonges sous Salève : tous commerces et services

\* Gare SNCF à St Julien en Genevois 5 km, Aéroport de Genève 10 km

### **EQUIPEMENTS DE LOISIRS :**

\* Centre aquatique Vitamparc à 4 km (espace bien-être, loisirs, centre commercial...)

\* Genève 5 km : piscine, musée des droits de l'homme, toutes animations culturelles et sportives

\* Centre international d'Archamps 1 km, grand complexe de cinémas, discothèque Le Macumba à 3 km

\* Lac Léman 5 km : toutes activités nautiques, pêche, golf 18 trous à Bossey 2 km

\* Cruseilles 12 km : parc des Dronières (piscine, pique-niques...)

\* Station de ski alpin les Brasses 30 km (16 remontées mécaniques) et ski de fond sur le plateau du Salève 6 km (22 km de pistes)

\* Annecy 30 km : lac, piscine, vieille ville et château, musée des trois guerres, basilique de la Visitation et musée salésien

\* Evires 15 km : musée de poterie traditionnelle, Yvoire 20 km : village médiéval, vivarium, Parapente au Salève 6 km

\* Nombreuses randonnées pédestres sur sentiers balisés dans la région

**Pour toutes informations complémentaires, vous pouvez contacter l'office du tourisme de St Julien en Genevois : 04 50 04 71 63 ou site [www.tourisme-genevois.fr](http://www.tourisme-genevois.fr)**

### Tarifs de location à la semaine pour la saison 2011/2012 (en euros)

<b>Période Tarif</b>	<u>Basse Saison Hiver</u> 247.00	<u>Promo Noël</u> 250.00	<u>Noël</u> 340.00	<u>Nouvel An</u> 336.00	<u>Moyen.Saison Hiver</u> 260.00
<b>Période Tarif</b>	<u>Vacances Hiver</u> 350.00	<u>Vac. Printemps</u> 270.00	<u>Hors Saison Eté</u> 230.00	<u>Promo Eté</u> 320.00	<u>Vacances Eté</u> 370.00

Les tarifs ci-dessus sont indiqués charges incluses (eau, électricité, chauffage).

**A noter :** Un dépôt de garantie de 229.00 € vous sera demandé lors de l'état des lieux. Une taxe de séjour de 0.60 € / nuit / personne sera collectée par le propriétaire pour le compte du Trésor Public (montant donné à titre indicatif, susceptible d'être modifié par arrêté municipal sans que nous en soyons informés)