



Gîtes de France Haute-Savoie .... Et vos vacances prennent un autre sens

16 rue Guillaume Fichet 74000 ANNECY/ Tel 04 50 10 10 11

Mail : [resa@gdf74.com](mailto:resa@gdf74.com) Site : [www.gites-de-france-haute-savoie.com](http://www.gites-de-france-haute-savoie.com)



## FICHE DESCRIPTIVE DU GITE N°160027

Situation agréable pour ce gîte d'accès indépendant aménagé en rez-de-jardin d'un chalet ancien comprenant le logement des propriétaires. Décoration chaleureuse, vue montagnes, orientation Sud/Ouest. Terrasse et stationnement privatifs. Gîte non fumeur.



### Caractéristiques :

**Classement** : 2 épis

**Capacité** : 4 personnes

**Surface** : 43 m<sup>2</sup>

**Commune** : MANIGOD

**Région** : ANNECY ARAVIS

**Altitude** : 950 mètres

**Adresse** : L'ESTIVE  
Chapelle-Dessous  
74230 MANIGOD



Pour votre confort, les animaux ne sont pas acceptés.

**Bébé Calin** : pour un enfant de moins de 2 ans, le propriétaire fournit tout le nécessaire pour bébé (lit, chaise haute, baignoire ou transat de bain, matelas à langer, mixer et chauffe-biberon ou micro-ondes).

### **Situation du gîte en regard du Plan de Prévention des Risques Naturels (Zone PPRN) :**

Le gîte se situe en zone blanche (aucun risque répertorié) au titre du PPRN. La partie du PPRN concernant cet hébergement vous sera envoyée sur demande.



**Accès** : Avant Manigod, au panneau Villard Dessous, prendre à droite Chapelle Dessous. A environ 500 m, au croisement, continuer tout droit (ne pas tourner à droite), dépasser la ferme. Prendre la première route goudronnée sur la droite, juste après le panneau MANIGOD. Le gîte se trouve dans le 2ème chalet à gauche.

**Coordonnées GPS: lat.: 45.85972222 long.:6.36722222**

Renseignements / réservations : 04 50 10 10 11 ou [resa@gdf74.com](mailto:resa@gdf74.com)



# L'Estive



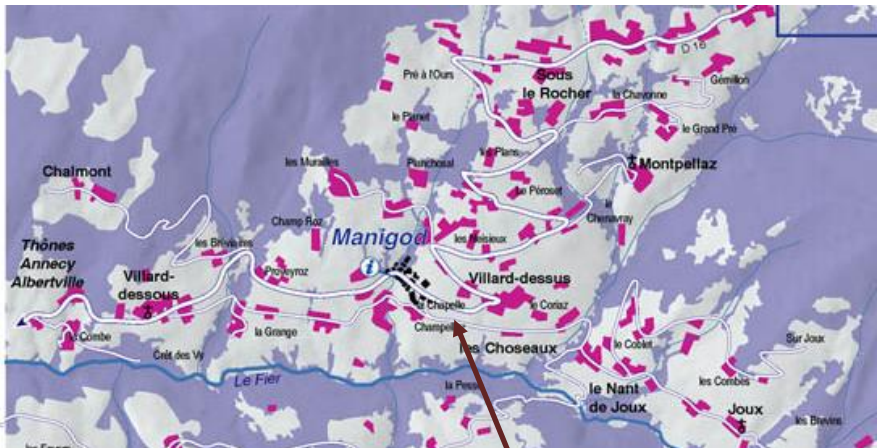
Vue sur la Tournette



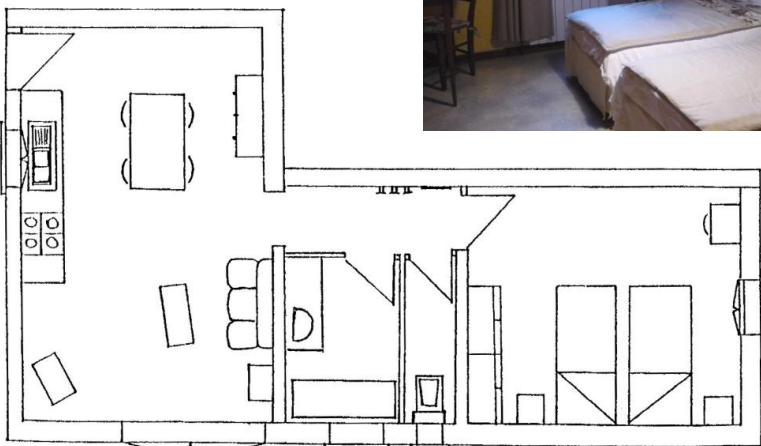
Entrée privative



Le Sulens en été



Chalet l'Estive





## Descriptif complet :

### **ELEMENTS DE CONFORT :**

\* Coin cuisine intégrée ouverte sur séjour (20m<sup>2</sup>) / carrelage :

Coin cuisine : plaque de cuisson mixte 3 feux gaz et 1 électrique, réfrigérateur (106 l avec congélateur 4 étoiles 16 l soit un total de 122 l), four électrique, micro-ondes, grille-pain, cafetière, bouilloire électrique, robot et mixer, appareil à raclette et réchaud à fondue sur demande, cocotte-minute, barbecue électrique, vaisselle et batterie de cuisine pour 4 personnes, meuble de rangement bois, table bois, 4 chaises bois avec coussins. Une fenêtre orientée Nord.

Partie séjour : télévision, meuble sous télé, table basse, lampe et support en bois, banquette clic-clac 140 cm (bon confort) : draps, 3 couvertures, oreillers, traversin, housse de protection, molleton, taies et sous-taies. Une porte-fenêtre donnant accès à terrasse Ouest.

\* Chambre (13.5m<sup>2</sup>) / sol plastique : deux lits jumeaux 90X200 cm (jumelables), grande armoire, 2 lampes de chevet + tables de nuit, bureau, chaise, drap housse, couettes avec housse, traversins et oreillers, housse de protection, molletons, taies et sous-taies, couvre-pieds, 1 couverture. Une fenêtre orientée Sud.

**Pour simplifier votre séjour, les draps et les housses de couettes sont fournis, les lits faits à votre arrivée. Il est nécessaire d'apporter le linge de toilette. Forfait ménage facultatif : 50 €.**

\* Salle d'eau / carrelage : vasque sur meuble de rangement, douche à l'italienne et tapis de bain, lave-linge, plan pour matelas à langer

\* WC indépendant.

\* Terrasse privée : salon de jardin avec 4 chaises, parasol, chaises longues, jardin

\* Divers : chauffage central au fioul, chaufferie avec rangement chaussures et skis

\* Aspirateur, fer et table à repasser, corbeille à linge et épingles, étendage, balai, raclette, pelle, seau et serpillière

### **SERVICES COLLECTIFS :**

\* **Manigod 600 mètres** (5 minutes à pied) : épicerie, boulangerie, bureau de Poste, office de tourisme, poterie, restaurant, médecin.

**Thônes 6km** : tous commerces et services – médecins, pharmacies, infirmières. **Annecy 25km** : gare SNCF puis service de cars jusqu'à Thônes et taxi jusqu'à Manigod. En hiver, navette (ou le propriétaire vient vous chercher)

### **EQUIPEMENTS DE LOISIRS :**

**HIVER** : Stations de ski : **Col de la Croix Fry** 7 km, **Col de Merdassier** 10 km (17 remontées mécaniques), reliées au domaine skiable de **La Clusaz**. Ski de fond, circuits raquettes et piétons sur le **Plateau de Beauregard**. Ecoles de ski, locations de matériel sur les deux stations de **Manigod**. Pendant les vacances d'hiver, navette gratuite (avec la carte d'hôtes) du village aux stations. Sorties raquettes organisées par les accompagnateurs (voir programmes). Autres stations de proximité : **La Clusaz** et **Le Grand-Bornand**.

**ETE** : Nombreuses randonnées pédestres sur sentiers balisés depuis le gîte et le village. **Massif des Aravis** : randonnées, circuits VTT, via-ferata, parc aventures, piscine, tennis, équitation, tir à l'arc, musées et écomusées, patrimoine, cinémas. Annecy, 25 km : le lac, vieille ville, château, musées. Réserve Naturelle. Parc régional des Bauges. Toutes activités sportives, nautiques et culturelles.

**Pour toutes informations touristiques, vous pouvez contacter l'office du tourisme de Manigod (04-50-44-92-44) ou [www.manigod.com](http://www.manigod.com)**

### Tarifs de location à la semaine pour la saison 2011/2012 (en euros)

<b>Période Tarif</b>	<u>Basse Saison Hiver</u> 270.00	<u>Promo Noël</u> 325.00	<u>Noël</u> 365.00	<u>Nouvel An</u> 350.00	<u>Moyen.Saison Hiver</u> 270.00
<b>Période Tarif</b>	<u>Vacances Hiver</u> 470.00	<u>Vac. Printemps</u> 270.00	<u>Hors Saison Eté</u> 270.00	<u>Promo Eté</u> 325.00	<u>Vacances Eté</u> 410.00

Les tarifs ci-dessus sont indiqués charges incluses (eau, électricité, chauffage).

### **A noter :**

Un dépôt de garantie de 160.00 € vous sera demandé lors de l'état des lieux. Une taxe de séjour de 0.75 € / nuit / personne sera collectée par le propriétaire pour le compte du Trésor Public (montant donné à titre indicatif, susceptible d'être modifié par arrêté municipal sans que nous en soyons informés).