



Gîtes de France Haute-Savoie Et vos vacances prennent un autre sens

16 rue Guillaume Fichet 74000 ANNECY/ Tel 04 50 10 10 11

Mail : resa@gdf74.com Site : www.gites-de-france-haute-savoie.com



FICHE DESCRIPTIVE DU GITE N°200005

Coteau Ouest, site calme en lisière de forêt (impasse) pour ce gîte aménagé en rez-de-chaussée et 1er étage (avec accès indépendant), dans une ancienne maison comprenant également un autre gîte.



Caractéristiques :

Classement : 3 épis

Capacité : 10 personnes

Surface : 130 m²

Commune : NEUVECELLE/EVIAN-LES-BAINS

Région : LEMAN PORTES DU SOLEIL

Altitude : 520 mètres

Adresse : 601, Avenue de Forchex
74500 NEUVECELLE/EVIAN-LES-BAINS



Pour votre confort, le propriétaire accueille un seul animal dans le gîte.

Situation du gîte en regard du Plan de Prévention des Risques Naturels (Zone PPRN) :

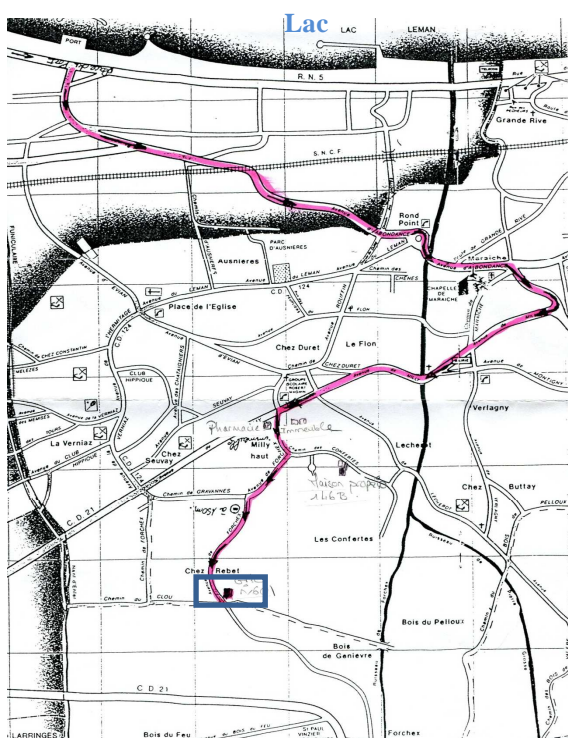
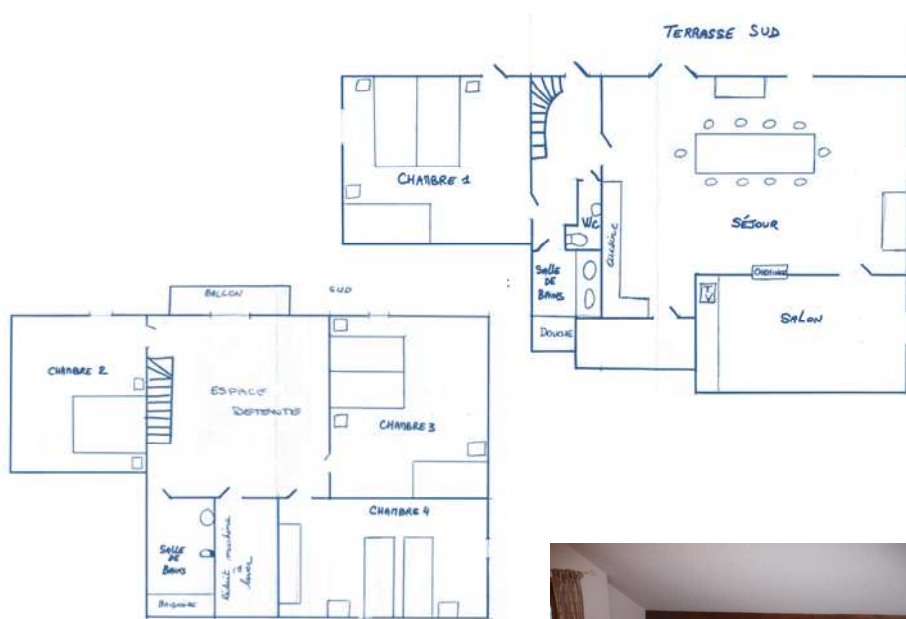
La commune dans laquelle se trouve ce gîte n'a pas fait l'objet d'un PPRN à ce jour. La partie du PPRN concernant cet hébergement vous sera envoyée sur demande.



Accès : Au port d'Evian (feux), tourner à droite. Au rond-point, suivre Neuvecelle. A Maraiche, prendre à droite (Mairie). Passer Verlagny, Milly. Tourner à gauche avant la pharmacie. Monter Avenue de Forchex (500m). Suivre à gauche voie sans issue à 150 m. Le gîte est au 601.

Coordonnées GPS: lat.: 46.38925900 long.:6.60212900







Descriptif complet :

ELEMENTS DE CONFORT :

Au rez-de-chaussée

* Coin-cuisine/salle à manger (32 m2)/ carrelage: évier 2 bacs, cuisinière 4 feux gaz, four électrique, micro-ondes, réfrigérateur avec bloc congélateur, lave-vaisselle, cocotte-minute, cafetière électrique, mixer, grille-pain, appareils à raclette, pierrade et réchaud à fondue, vaisselle et batterie de cuisine pour 10 personnes, plan de travail, placard de rangement, grande table, 10 chaises, buffet. Fenêtres Ouest et Sud + porte-fenêtre Sud donnant accès à la terrasse

* Séjour (12 m2) / carrelage: canapé d'angle, télévision écran plat, étagères, cheminée (bois non compris), jeux de société. Fenêtre Ouest

* Chambre 1 (16 m2) / parquet : 3 lits 90 cm, tables et lampes de chevet, armoire. Fenêtre Est + porte-fenêtre Sud

* Salle d'eau : 2 vasques, douche

* WC indépendant avec lavabo

Au 1er étage, avec espace détente avec canapé et 2 fauteuils

* Chambre 2 (16 m2)/ parquet : 2 lits 90 cm, tables et lampes de chevet, armoire, table, chaise. Fenêtre Ouest

* Chambre 3 (15 m2)/ parquet : 1 lit 140 cm, tables et lampes de chevet, étagères, table, chaise. Fenêtre Sud

* Chambre 4 (18 m2)/ parquet : 3 lits 90 cm, tables et lampes de chevet, étagères. Fenêtre Sud

* Salle de bains : lavabo, baignoire, étagères, sèche-cheveux, WC

Chaque lit dispose d'une couette et d'oreillers. Il est nécessaire d'apporter les draps et le linge de maison. Le propriétaire peut louer les draps (10 € la paire); il vous propose également le forfait ménage (70 euros).

* Chauffage central

* Fer et table à repasser, lave-linge, étendage. Lit bébé, table à langer, siège bébé et baignoire sur demande bébé + baignoire sur demande

* Terrasse avec grand store, jardin privatif + terrain commun, table de ping-pong (commune avec le propriétaire), salon de jardin et barbecue en été

SERVICES COLLECTIFS :

* Neuvecelle 800 m : médecin, pharmacie, boulangerie, tabac/journaux, épicerie

* Evian 4 km : tous commerces et services, la Poste- thermes, gare SNCF

EQUIPEMENTS DE LOISIRS :

* Ski à Thollon les Mémises 10 Km (17 remontées mécaniques, 22 km de ski de fond) ou à Bernex 12 km (15 remontées mécaniques, 35 km de ski de fond), écoles de ski, location de matériel

* Neuvecelle à 900 m : tennis, équitation

* Evian à 4 km : lac Léman (baignade, sports nautiques, voile, pêche), piscine, golf, cinéma, thermes

* Thollon les Mémises 10 km : parapente, Canoë-kayak et rafting dans la Dranse 15 km, vivarium d'Yvoire à 15 km

* Nombreuses randonnées pédestres sur sentiers balisés

Pour toutes informations touristiques, vous pouvez contacter l'office du tourisme de Evian (04-50-75-04-26) ou www.eviantourism.com

Tarifs de location à la semaine pour la saison 2011/2012 (en euros)

Période Tarif	<u>Basse Saison Hiver</u> 504.00	<u>Promo Noël</u> 706.00	<u>Noël</u> 739.00	<u>Nouvel An</u> 739.00	<u>Moyen.Saison Hiver</u> 582.00
Période Tarif	<u>Vacances Hiver</u> 739.00	<u>Vac. Printemps</u> 739.00	<u>Hors Saison Eté</u> 504.00	<u>Promo Eté</u> 706.00	<u>Vacances Eté</u> 739.00

Les tarifs ci-dessus sont indiqués charges incluses (eau, électricité, chauffage).

A noter :

Un dépôt de garantie de 240.00 € vous sera demandé lors de l'état des lieux. La taxe de séjour est incluse dans les tarifs.