



Gîtes de France Haute-Savoie Et vos vacances prennent un autre sens

16 rue Guillaume Fichet 74000 ANNECY/ Tel 04 50 10 10 11

Mail : resa@gdf74.com Site : www.gites-de-france-haute-savoie.com



FICHE DESCRIPTIVE DU GITE N°2001

Aux portes du parc naturel régional des Bauges, dans un petit hameau calme, gîte aménagé en rez-de-chaussée et 1^{er} étage d'une ancienne ferme de pays. Gîte mitoyen avec le logement des propriétaires, avec accès indépendant.



Caractéristiques :

Classement : 2 épis

Capacité : 8 personnes

Surface : 100 m²

Commune : ALBY-SUR-CHERAN

Région : ANNECY ARAVIS

Altitude : 500 mètres

Adresse : 431 route de Masigny
74540 ALBY-SUR-CHERAN



Pour votre confort, les animaux ne sont pas acceptés.

Situation du gîte en regard du Plan de Prévention des Risques Naturels (Zone PPRN) :

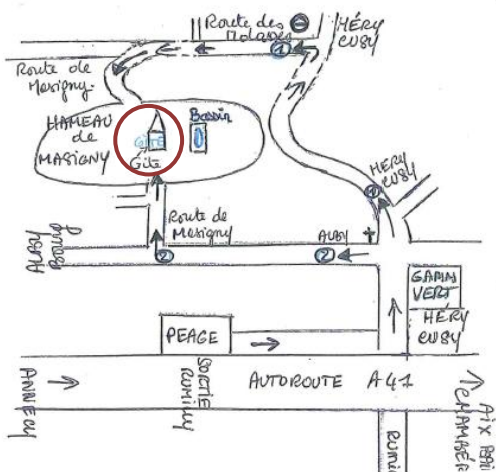
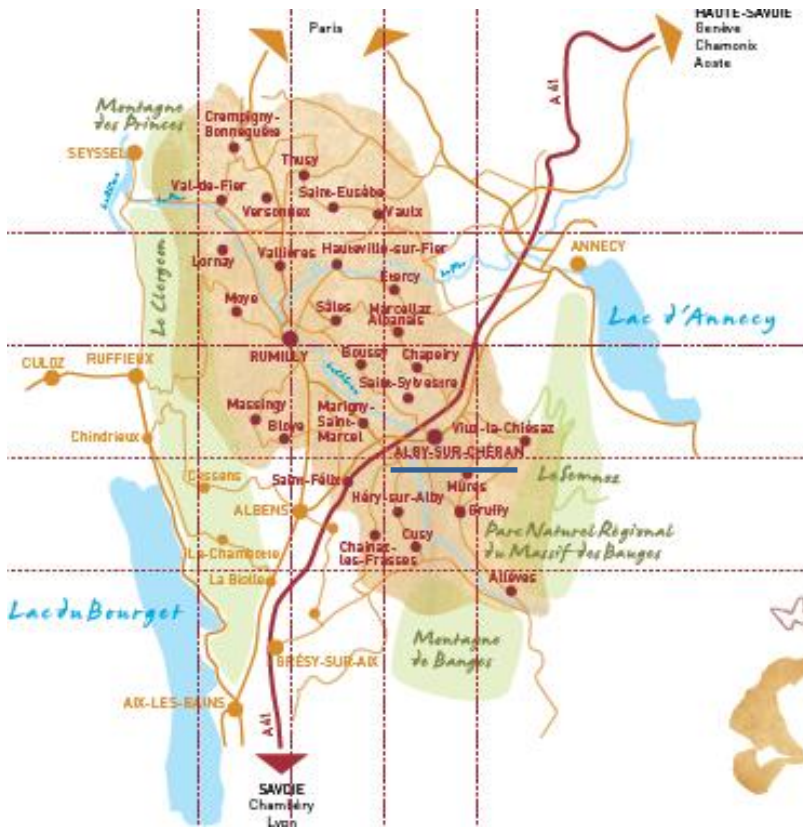
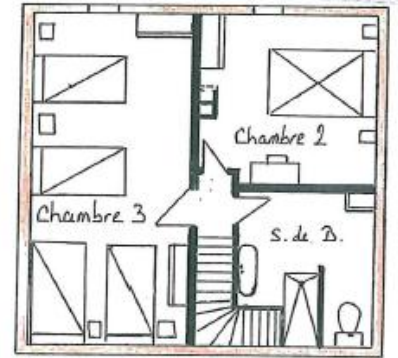
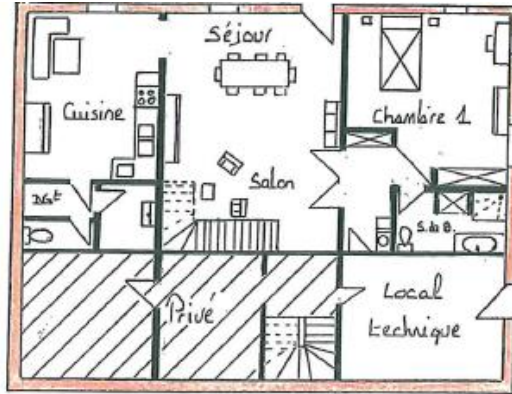
Le gîte se situe en zone blanche (aucun risque répertorié) au titre du PPRN. La partie du PPRN concernant cet hébergement vous sera envoyée sur demande.



Accès : A41, sortie Alby/Chéran, direction Héry/Alby. Après la Coop agricole, au calvaire, à gauche (Route des Marantins). Puis à droite, Route de Masigny. Dans le hameau, le gîte est à gauche après le bassin du village.

Coordonnées GPS: lat.: 45.81138900 long.:6.01416700







Descriptif complet :

ELEMENTS DE CONFORT :

Au rez-de-chaussée

- * Cuisine (15 m2) / carrelage : évier 1 bac, plaques de cuisson 2 feux gaz + 2 électriques, four électrique, hotte aspirante, 2 réfrigérateurs, congélateur, micro-ondes, cocotte-minute, mixer, cafetière électrique, grille-pain, bouilloire électrique, lave-vaisselle, placard de rangement, tables, banc, 6 chaises, vaisselle et batterie de cuisine pour 8 personnes, appareil à raclette, services à fondue. Orientation Sud / vue campagne
- * WC + local de rangement
- * Salon-séjour (25 m2) / carrelage: table + chaises, canapé d'angle, fauteuil, télévision écran plat 66cm avec TNT sur meuble, lampadaire. Orientation Sud / vue campagne
- * Chambre 1 (15 m2) accès par 2 marches / sol plastique : 1 lit 160cm x 200cm, table et lampes de chevet, table, fauteuil, chaise, placard-penderie, bibliothèque
- * Salle d'eau attenante à la chambre : vasque sur meuble, douche à l'italienne, WC, placard de rangement

Au 1er étage

- * Chambre 2 (12 m2) /moquette: 1 lit 140 cm, tables et lampes de chevet, chaise, coiffeuse, commode, penderie
 - * Chambre 3 (22 m2) / moquette : 4 lits 90 cm, tables et lampes de chevet, armoire, chaise, commode
 - * Salle de bains : lavabo, baignoire, rangements, sèche-cheveux, sèche-serviettes, WC cloisonné non séparé
- Chaque lit dispose de deux couvertures, d'un traversin et d'oreillers. Il est indispensable d'apporter les draps. Le propriétaire peut louer les draps (8 € pour les lits 90 cm et 10 € pour les lits 140 cm et 160 cm) et le linge de toilette (4 € par personne). En fin de séjour, sur demande, le ménage peut être accompli par les propriétaires moyennant un forfait de 80 €.
- * Chauffage électrique
 - * Lave-linge, étendage, fer et table à repasser, aspirateur, jeux de société, lit bébé sur demande
 - * Cour, grand terrain non clos avec salon de jardin, barbecue

SERVICES COLLECTIFS :

- * Alby sur Chéran 3 km : épicerie, dépôt de pain et services
- * Gare SNCF à Rumilly 8 km, service de cars depuis Annecy 16 km

EQUIPEMENTS DE LOISIRS :

- * Pêche dans le Chéran et plan d'eau de Rumilly
- * Station de ski au Semnoz 20 km (10 remontées mécaniques, 50 km de pistes de fond) ou à la Margeriaz 25 km (15 remontées mécaniques, 160 km de pistes de ski de fond), écoles de ski, location de matériel
- * Annecy et son lac 16 km, Aix-les-Bains et le lac du Bourget 22 km
- * Piscines hiver/été à Annecy 16 km ou Aix-les-Bains 22 km, piscine été à Rumilly 6 km, patinoire à Annecy
- * Nombreuses randonnées pédestres sur sentiers balisés dans le massif du Semnoz (parc naturel régional des Bauges)
- * Visite de la vieille ville d'Alby sur Chéran, musée de la cordonnerie à 2 km

Pour toutes informations touristiques, vous pouvez contacter l'office du tourisme d'Alby sur Chéran (04-50-68-11-99) ou www.albanais-tourisme.com

Tarifs de location à la semaine pour la saison 2011/2012 (en euros)

Période Tarif	<u>Basse Saison Hiver</u> 392.00	<u>Promo Noël</u> 392.00	<u>Noël</u> 728.00	<u>Nouvel An</u> 540.00	<u>Moyen.Saison Hiver</u> 392.00
Période Tarif	<u>Vacances Hiver</u> 728.00	<u>Vac. Printemps</u> 403.00	<u>Hors Saison Eté</u> 403.00	<u>Promo Eté</u> 448.00	<u>Vacances Eté</u> 605.00

Les tarifs ci-dessus sont indiqués charges incluses (eau, électricité, chauffage).

A noter :

Un dépôt de garantie de 305.00 € vous sera demandé lors de l'état des lieux.