



Gîtes de France Haute-Savoie Et vos vacances prennent un autre sens

16 rue Guillaume Fichet 74000 ANNECY/ Tel 04 50 10 10 11

Mail : resa@gdf74.com Site : www.gites-de-france-haute-savoie.com



FICHE DESCRIPTIVE DU GITE N°213004

Exposition plein Sud pour ce chalet indépendant aménagé à côté de la maison des propriétaires. Vue exceptionnelle sur Annecy et le massif de la Tournette. Accès par allée pavée en pente.



Caractéristiques :

Classement : 3 épis

Capacité : 4 personnes

Surface : 80 m²

Commune : POISY

Région : ANNECY ARAVIS

Altitude : 525 mètres

Adresse : Monod - 575, Route de Vernod
74330 POISY



Pour votre confort, le propriétaire n'accepte pas les animaux dans le gîte.

Situation du gîte en regard du Plan de Prévention des Risques Naturels (Zone PPRN) :

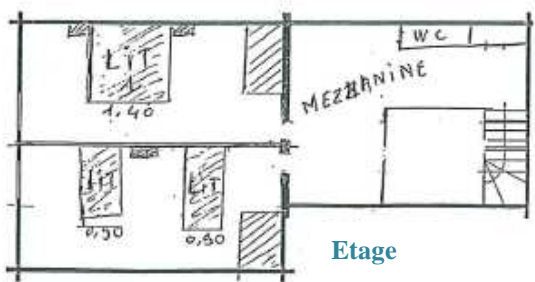
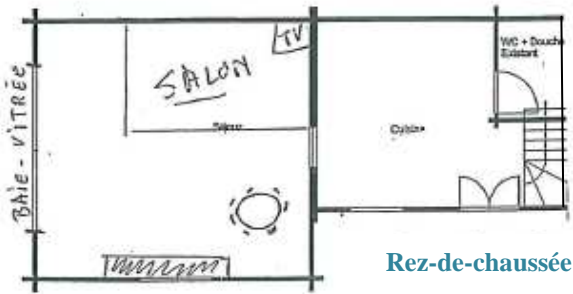
. La partie du PPRN concernant cet hébergement vous sera envoyée sur demande.



Accès : cf verso

Coordonnées GPS: lat.: 45.91463150 long.:6.07282210





Accès :

Depuis la A40, sortie Eloise. Si vous arrivez de Bourg en Bresse, Frangy, la Balme de Sillingy, suivre Annecy. Ne pas prendre la 1^{ère} entrée Poisy, mais à 2km direction Poisy centre. Dans la montée, 3^{ème} à gauche. Panneau Monod Vernod. Au 575 route de Vernod, vous êtes arrivés.

Depuis la A41, sortie Annecy Sud : à 50 mètres, tout de suite prendre direction Bourg en Bresse. A 3km, sortie Poisy, puis à 1 km dans la montée, 3^{ème} à gauche. Panneau Monod Vernod. Au 575 route de Vernod, vous êtes arrivés.





Descriptif complet :

ELEMENTS DE CONFORT :

De plain pied, sur grande terrasse :

* Cuisine intégrée (20m²) / carrelage: évier 1 bac, cuisinière 3 feux gaz et 1 électrique, four électrique, hotte aspirante, four micro-ondes, réfrigérateur 180 litres, congélateur 50l, lave-vaisselle, cocotte-minute, cafetière électrique, blender, vaisselle et batterie de cuisine pour 4 personnes, placards de rangement, table ronde, chaises pour 4 personnes. Porte fenêtre et fenêtre orientées sud-est.

* Séjour (25m²) / carrelage: table + chaises, canapé, télévision LCD 82 cm + TNT sur meuble, halogène. Accès à la terrasse par baie vitrée orientée sud / ouest

* Salle d'eau : douche et wc, rangements, radiateur d'appoint.

A l'étage (escalier assez raide) :

* Chambre 1 (10m²) / parquet : 2 lits 90 cm, lampes de chevet, placard, commode, chaise, porte manteaux. Baie vitrée orientée plein sud.

* Chambre 2 (10m²) / parquet : 1 lit 140 cm, chevets et lampes, placard, commode, chaise. Fenêtre orientée ouest

* Mezzanine (10m²) / parquet flottant : lit bébé. Barrière de sécurité. Vélux. Fenêtres orientées nord et est. Vue sur Annecy et les montagnes

* WC indépendant.

Chaque lit dispose de deux couvertures et d'un traversin. Possibilité de location de draps (8.50 € la paire/lit 140 cm et 8 €/lit 90 cm). Sur demande, le propriétaire peut effectuer le ménage lors de votre départ pour un montant de 35 €.

* Chauffage électrique au sol

* Lave-linge, fer et table à repasser, aspirateur, étendoir

* Salle de jeux indépendante avec baby-foot

* Jardin privatif de 1000 m², terrasse privative, barbecue, salon de jardin, parking

SERVICES COLLECTIFS :

* Poisy 2 km : tous commerces et services, médecin, pharmacie, infirmière, kinésithérapeute, la Poste, bus

* Gare SNCF à Annecy 5 km puis service régulier de cars (Sibra) à 5 mn à pied.

EQUIPEMENTS DE LOISIRS :

* Annecy et son lac à 5 km : tous loisirs, sports nautiques, patinoire, équitation, bowling, musée des trois guerres, vieille ville, château

* Massif du Semnoz à 20 km : parapente, aéromodélisme, deltaplane, jardin alpin dans la maison nordique

* Pêche, tennis, VTT, randonnée pédestre à 3 km, piscine à 5 km

* Plan d'eau 3 km à la Balme de Sillingy

* Nombreuses randonnées pédestres sur sentiers balisés dans les massifs environnants

Pour toutes informations touristiques, vous pouvez contacter l'office du tourisme d'Annecy (04-50-45-00-33) ou www.lac-annecy.com

Tarifs de location à la semaine pour la saison 2011/2012 (en euros)

Période Tarif	<u>Basse Saison Hiver</u> 530.00	<u>Promo Noël</u> 710.00	<u>Noël</u> 780.00	<u>Nouvel An</u> 780.00	<u>Moyen.Saison Hiver</u> 530.00
Période Tarif	<u>Vacances Hiver</u> 780.00	<u>Vac. Printemps</u> 530.00	<u>Hors Saison Eté</u> 545.00	<u>Promo Eté</u> 720.00	<u>Vacances Eté</u> 795.00

Les tarifs ci-dessus sont indiqués charges incluses (eau, électricité, chauffage).

A noter :

Un dépôt de garantie de 350.00 € vous sera demandé lors de l'état des lieux.