



Gîtes de France Haute-Savoie Et vos vacances prennent un autre sens

16 rue Guillaume Fichet 74000 ANNECY/ Tel 04 50 10 10 11

Mail : resa@gdf74.com Site : www.gites-de-france-haute-savoie.com



FICHE DESCRIPTIVE DU GITE N°239034

Au cœur du massif des Aravis, vue panoramique pour ce gîte situé à l'écart de la route départementale, aménagé au rez-de-jardin de la maison des propriétaires (habitent à l'étage). Ce gîte a une capacité d'accueil maximale de 4 à 5 personnes.



Caractéristiques :

Classement : 3 épis

Capacité : 4 personnes

Surface : 56 m²

Commune : SAINT-JEAN-DE-SIXT

Région : ANNECY ARAVIS

Altitude : 970 mètres

Adresse : CHALET LES COUDRES
Forgeassoud
74450 SAINT-JEAN-DE-SIXT



Pour votre confort, les animaux ne sont pas acceptés.

Bébé Calin : pour un enfant de moins de 2 ans, le propriétaire fournit tout le nécessaire pour bébé (lit, chaise haute, baignoire ou transat de bain, matelas à langer, mixer et chauffe-biberon ou micro-ondes).

Situation du gîte en regard du Plan de Prévention des Risques Naturels (Zone PPRN) :

La partie du PPRN concernant cet hébergement vous sera envoyée sur demande.



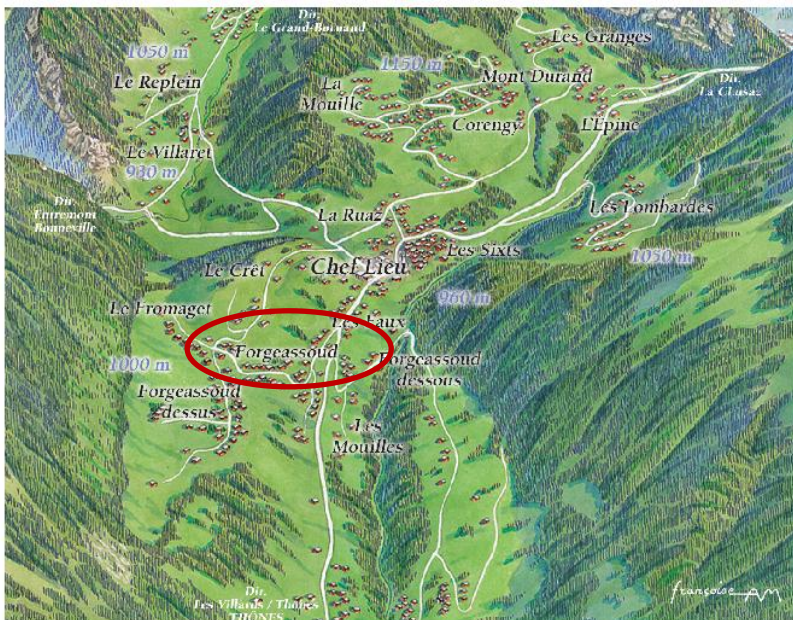
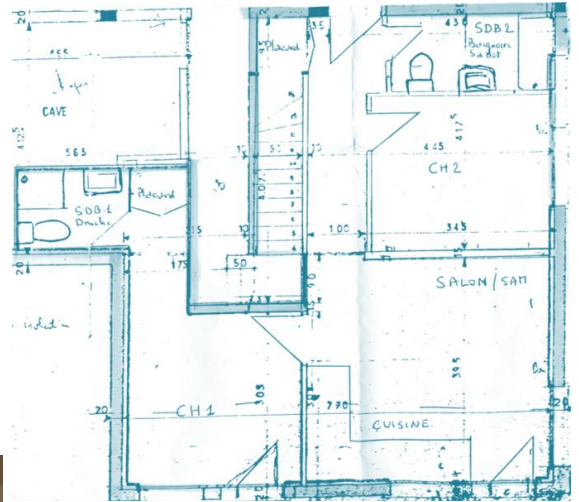
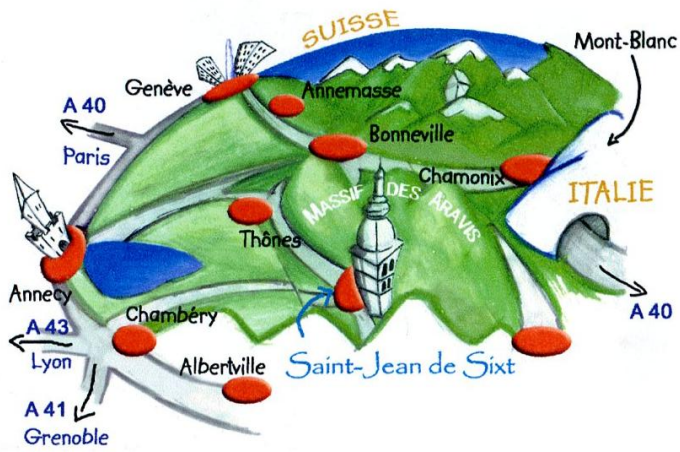
Accès : Depuis Thonon prendre la direction St Jean de Sixt, La Clusaz par la D909. Avant l'entrée de St Jean (1,5 km), repérer sur la droite un parking avec un bosquet de sapins et une antenne TV. Le chalet se trouve en contre-bas, avant le carrefour de Forgeassoud.

Coordonnées GPS: lat.: 45.92111100 long.:6.39529800





Vue depuis la terrasse





Descriptif complet :

ELEMENTS DE CONFORT :

Accès par escaliers

* Cuisine ouverte sur séjour (23 m²) / carrelage: 2 fenêtres Est + Sud et porte-fenêtre Sud donnant accès à la terrasse. Volets électriques pour la pièce de vie

- Partie cuisine : évier 1 bac, table de cuisson avec 3 feux gaz + 1 plaque électrique, four micro-ondes mixte à chaleur tournante, hotte aspirante, réfrigérateur 140 l, lave-vaisselle, cafetière, grille-pain, bouilloire électrique, mixer, cocotte-minute, appareil à raclette, réchaud à fondue, vaisselle et batterie de cuisine pour 5 personnes, connexion WIFI
- Séjour : table, 2 chaises, 2 bancs, clic-clac 130 cm, télévision TNT satellite

* Chambre 1 (14 m²) /parquet: 1 lit 140 cm, tables et lampes de chevet, placard-penderie, chaise, salle d'eau privée (douche, lavabo, rangements, WC). Accès à la terrasse par porte-fenêtre Sud

* Chambre 2 (12 m²) / parquet: 2 lits 90 cm, tables et lampes de chevet, chaise. Fenêtre Est

Chaque lit dispose de deux couvertures, d'une couette et d'oreillers. Il est nécessaire d'apporter les draps et le linge de maison. Possibilité de location de draps (de 10 à 20€ la paire). En fin de séjour, sur demande, le ménage peut être fait par les propriétaires moyennant un forfait de 30 €.

* Salle d'eau : lavabo, douche à l'italienne, rangements, WC

* Chauffage central

* Fer et table à repasser, étendage, aspiration centralisée, lit bébé sur demande

* Lave-linge dans buanderie commune avec les propriétaires

* Connexion Internet WIFI depuis le gîte

* Chaufferie à disposition pouvant servir de local à skis

* Terrasse engazonnée exposée plein Sud avec vue montagnes, salon de jardin, barbecue, transat et parasol. Parking

SERVICES COLLECTIFS :

* St Jean de Sixt 1 km : tous commerces et tous services

* Gare SNCF à Annecy 30 km puis service de cars jusqu'à Saint Jean de Sixt (ligne régulière)

EQUIPEMENTS DE LOISIRS :

* Stations de ski La Clusaz 4 km (56 remontées mécaniques, 60 km de pistes de fond) ou le Grand Bornand 4 km (40 remontées mécaniques, 50 km de pistes de fond), écoles de ski, location de matériel, navette payante à 1 km

* A 400 m du gîte, 2 remontées mécaniques pour débutant et 16 km de pistes de fond

* Ski de fond sur place, 1 remontée mécanique à 300 m pour débutant

* Grand Bornand 4 km : piscine été / hiver, maison du patrimoine

* Thônes 7 km : équitation, écomusée du bois, pisciculture, musée de la résistance

* Annecy et son lac à 30 km : toutes activités sportives, nautiques et culturelles

* Nombreuses randonnées pédestres sur sentiers balisés dans le massif des Aravis

Pour toutes informations touristiques, vous pouvez contacter l'office du tourisme de St Jean de Sixt (04-50-02-70-14) ou www.saintjeandesixt.com

Tarifs de location à la semaine pour la saison 2011/2012 (en euros)

Période Tarif	<u>Basse Saison Hiver</u> 296.00	<u>Promo Noël</u> 340.00	<u>Noël</u> 670.00	<u>Nouvel An</u> 370.00	<u>Moyen.Saison Hiver</u> 350.00
Période Tarif	<u>Vacances Hiver</u> 660.00	<u>Vac. Printemps</u> 350.00	<u>Hors Saison Eté</u> 350.00	<u>Promo Eté</u> 432.00	<u>Vacances Eté</u> 530.00

Les tarifs ci-dessus sont indiqués charges incluses (eau, électricité, chauffage).

A noter :

Un dépôt de garantie de 150.00 € vous sera demandé lors de l'état des lieux. Une taxe de séjour de 0.75 € / nuit / personne sera collectée par le propriétaire pour le compte du Trésor Public (montant donné à titre indicatif, susceptible d'être modifié par arrêté municipal sans que nous en soyons informés).