



Gîtes de France Haute-Savoie Et vos vacances prennent un autre sens

16 rue Guillaume Fichet 74000 ANNECY/ Tel 04 50 10 10 11

Mail : resa@gdf74.com Site : www.gites-de-france-haute-savoie.com



FICHE DESCRIPTIVE DU GITE N°24002

Sur les pentes du massif du Môle, face à la pointe d'Andey, à quelques pas du village viticole d'Ayze, maison boisée indépendante aménagée sur deux niveaux à côté de la maison des propriétaires. Orientation Sud.



Caractéristiques :

Classement : 3 épis

Capacité : 2 personnes

Surface : 58 m²

Commune : AYZE

Région : MONT-BLANC GRAND MASSIF

Altitude : 500 mètres

Adresse : GITE 'LE FREDDY'
454, Rte de Marignier-L'Etraz
74130 AYZE



Pour votre confort, les animaux ne sont pas acceptés.

Bébé Calin : pour un enfant de moins de 2 ans, le propriétaire fournit tout le nécessaire pour bébé (lit, chaise haute, baignoire ou transat de bain, matelas à langer, mixer et chauffe-biberon ou micro-ondes).

Situation du gîte en regard du Plan de Prévention des Risques Naturels (Zone PPRN) :

Le gîte se situe en zone blanche (aucun risque répertorié) au titre du PPRN. La partie du PPRN concernant cet hébergement vous sera envoyée sur demande.

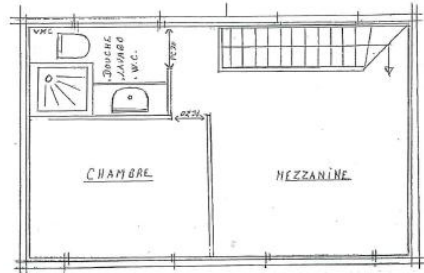
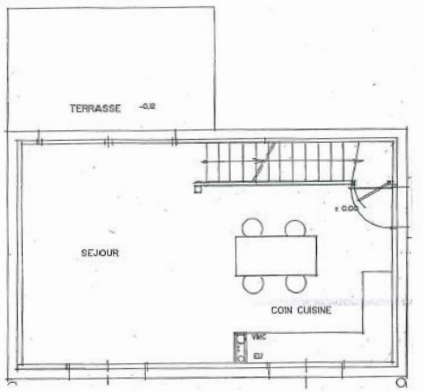


Accès : A40 sortie Bonneville. Suivre Bonneville Centre. Au centre, prendre Marignier. Avant le passage à niveau, tourner à gauche : Ayze (RD6). Au village, prendre à droite direction de Marignier. Maison avec escalier en bord de route : descendre à droite. Le gîte est au n°454.

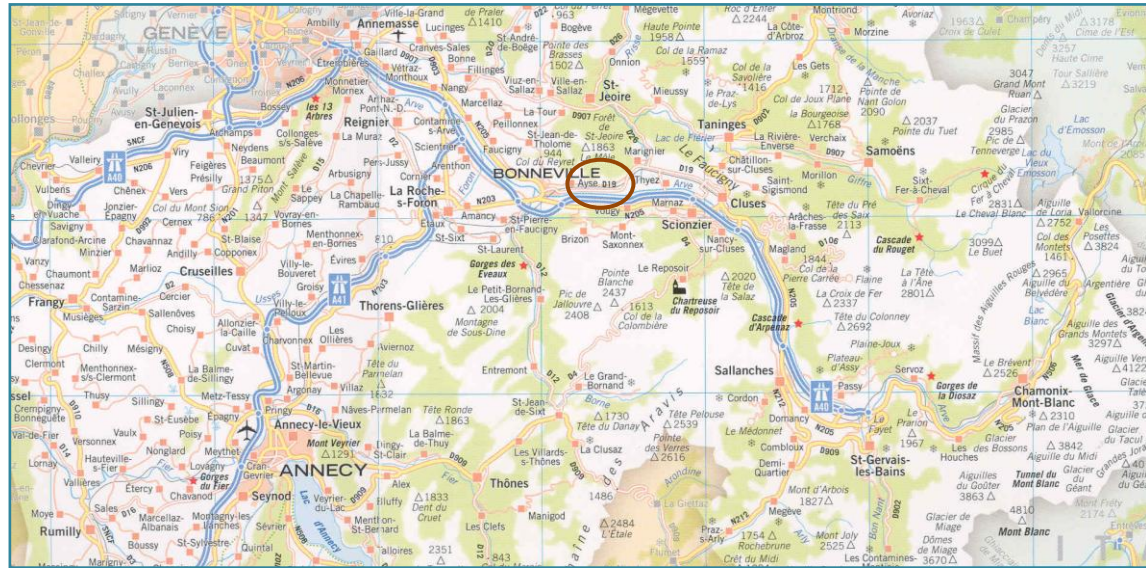
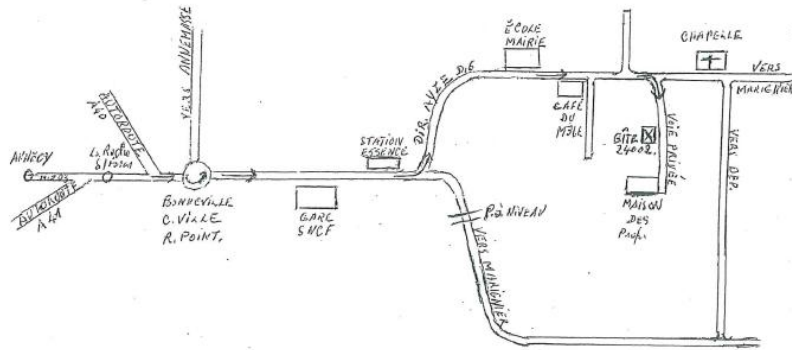
Coordonnées GPS: lat.: 46.08097100 long.:6.44897500

Renseignements / réservations : 04 50 10 10 11 ou resa@gdf74.com





Gîte Le Freddy





Descriptif complet :

ELEMENTS DE CONFORT :

Au rez-de-chaussée

- * Cuisine américaine ouverte sur séjour (28 m2) / carrelage : orientation Sud/Est. Vue montagnes
- Partie cuisine : évier 1,5 bac, plaque vitrocéramique 4 feux, four micro-ondes, hotte aspirante, réfrigérateur 230 l, lave-vaisselle, mixer, cafetière électrique, bouilloire électrique, grille-pain, cocotte-minute, appareil à raclette, réchaud à fondue et crêpière sur demande, bar, 2 chaises hautes, 2 tabourets, vaisselle et batterie de cuisine pour 4 personnes
- Partie séjour : table, 4 chaises, buffet. Accès à balcon-terrasse par grande baie vitrée

A l'étage

- * En mezzanine (16 m2) : clic-clac 140 cm, bibliothèque, table basse, 2 fauteuils, télévision, bureau, tabouret, commode
 - * Chambre 1 (9,5 m2) : 2 lits 90 cm, tables et lampes de chevet, armoire
- Chaque lit dispose de deux couvertures et d'oreillers. Il est nécessaire d'apporter le linge de toilette. Les draps et le linge de maison sont fournis. En fin de séjour, sur demande, le ménage peut être accompli par les propriétaires moyennant un forfait de 60 €.

- * Salle d'eau : lavabo, douche avec parois, chauffage d'appoint, rangements, WC
- * Chauffage électrique
- * Lit bébé et chaise haute sur demande
- * Buanderie avec lave-linge, fer et table à repasser, étendage, aspirateur sur demande
- * Balcon-terrasse (11 m2) couvert et clos, salon de jardin, barbecue, petit jardin, parking, garage 1 voiture

SERVICES COLLECTIFS :

- * Ayze 500 m : restaurant, service pizza (le samedi soir) ou Bonneville 2,5 km : tous commerces et services
- * Gare SNCF à Bonneville 2,5 km

EQUIPEMENTS DE LOISIRS :

- * Stations de ski à Sommand/Praz De Lys 16 km (21 remontées mécaniques, 20 km de pistes de ski de fond) ou aux Gets 20 km (33 remontées mécaniques, 25 km de pistes de fond), école de ski, garderie d'enfants, location de matériel
- * Accès au Grand Massif (250 km de pistes) par Morillon 16 km. Accès aux Portes du Soleil (35 km) ; La Clusaz/Le Grand-Bornand (22 km), Megève (40 km)
- * Cluses 19 km : musée de l'horlogerie
- * Piscine à La Roche sur Foron 8 km ou petit lac à Thyez 10 km (baignade possible)
- * Genève à 30 km, Annecy à 40 km, Chamonix 60 km
- * Centre de foires et salons de la Roche sur Foron 8 km
- * Bonneville 3 km : musée de la résistance, Taninges 15 km : Chartreuse de Meylan et bourg ancien
- * Nombreuses randonnées pédestres sur sentiers balisés à proximité du gîte

Pour toutes informations touristiques, vous pouvez contacter l'office du tourisme de Bonneville (04-50-97-38-37) ou www.bonneville.fr

Tarifs de location à la semaine pour la saison 2011/2012 (en euros)

Période Tarif	<u>Basse Saison Hiver</u> 314.00	<u>Promo Noël</u> 480.00	<u>Noël</u> 538.00	<u>Nouvel An</u> 480.00	<u>Moyen.Saison Hiver</u> 370.00
Période Tarif	<u>Vacances Hiver</u> 582.00	<u>Vac. Printemps</u> 370.00	<u>Hors Saison Eté</u> 370.00	<u>Promo Eté</u> 460.00	<u>Vacances Eté</u> 600.00

Les tarifs ci-dessus sont indiqués charges en plus (sur relevé de compteur électrique à l'arrivée et au départ, fait avec le propriétaire --> à savoir que 8kw sont fournis par jour)

A noter :

Un dépôt de garantie de 300.00 € vous sera demandé lors de l'état des lieux.