



Gîtes de France Haute-Savoie Et vos vacances prennent un autre sens

16 rue Guillaume Fichet 74000 ANNECY/ Tel 04 50 10 10 11

Mail : resa@gdf74.com Site : www.gites-de-france-haute-savoie.com



FICHE DESCRIPTIVE DU GITE N°258058

Face à la chaîne du Mont-Blanc et des sommets du Haut-Giffre, en direction du Col de Joux Plane, gîte mitoyen aménagé dans un ancien chalet du XVIIIème siècle, comprenant 2 locations à l'année et un autre gîte. Orientation plein Sud. Ambiance chaleureuse. Aucun vis-à-vis.



Caractéristiques :

Classement : 3 épis

Capacité : 2 personnes

Surface : 45 m²

Commune : SAMOENS

Région : MONT-BLANC GRAND MASSIF

Altitude : 1150 mètres

Adresse : LE FAYARD
Mevoutier
74340 SAMOENS



Le propriétaire accueille votre animal gratuitement.

Situation du gîte en regard du Plan de Prévention des Risques Naturels (Zone PPRN) :

Le gîte se situe en zone blanche (aucun risque répertorié) au titre du PPRN. La partie du PPRN concernant cet hébergement vous sera envoyée sur demande.



Accès : Prendre la D907 jusqu'à Samoëns. Dans Samoëns, après le 1er panneau de sens interdit à 100 m, tourner à gauche et suivre la route du Col de Joux Plane sur 5 km et prendre à angle droit (vers la gauche), la direction Joux Plane. Le gîte est à gauche, après le 2nd virage.

Coordonnées GPS: lat.: 46.10488300 long.:6.71345000

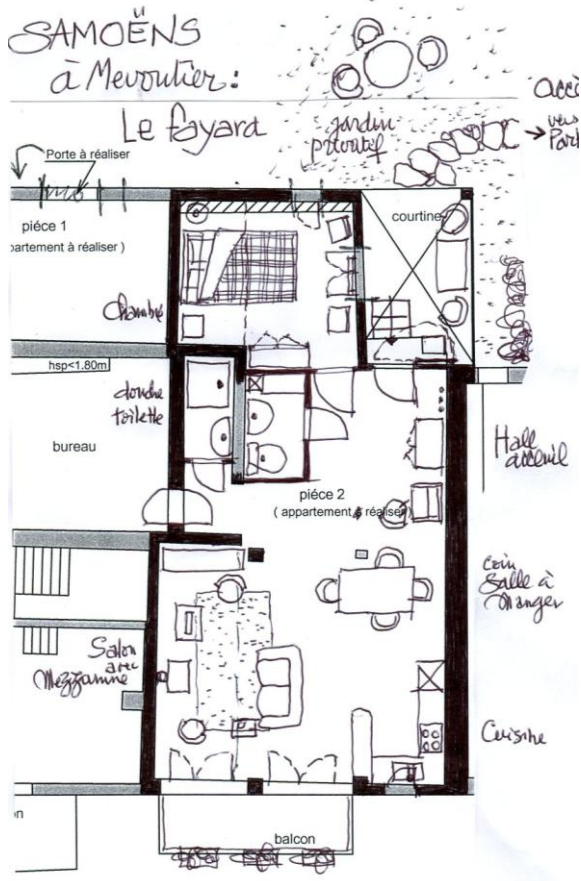




Façade Sud



Entrée de plain-pied Nord-Est



salon





Descriptif complet :

ELEMENTS DE CONFORT :

Accès par l'arrière du chalet

* Entrée indépendante sous une terrasse couverte (10 m2) orientée Nord-Est

* Coin cuisine ouvert sur séjour (32 m2) / carrelage : 2 portes-fenêtres orientées Sud donnant accès à balcon (5.20 m2)

Partie cuisine : hotte aspirante, plaque de cuisson 3 feux gaz + plaque électrique, combiné four/grill/micro-ondes, évier 1,5 bacs, réfrigérateur 189 litres + bloc congélateur (68 litres), lave-vaisselle, autocuiseur, mixer, cafetière électrique, grille-pain, bouilloire, appareil à raclette, réchaud à fondue, vaisselle et batterie de cuisine pour 2 personnes, rangements.

Partie séjour : table et chaises, poêle à bois avec foyer apparent (bois offert pour la 1^{ère} flambée), BZ 140 cm, télévision écran plat 25 chaînes, Lecteur DVD + CD, chaîne HI-FI, livres régionaux

* Chambre (9 m2) / carrelage : lit 140 cm, chevets et lampes, armoire-penderie. Fenêtres Nord et Est

Les draps, couettes et oreillers sont fournis, les lits faits à votre arrivée. Il est nécessaire d'apporter le linge de toilette et le linge de maison. En fin de séjour, sur demande, le ménage peut être accompli par les propriétaires moyennant un forfait de 40 €.

* Salle d'eau : lave-mains, douche

* WC indépendant avec lavabo

* Chauffage électrique (base sol + convecteurs)

* Buanderie commune avec l'autre gîte : évier 2 bacs, lave-linge, fer et table à repasser, étendoir, rangement skis/Vélos

* Accès Internet par WIFI

* Parking et terrain communs (partie privative environ 50m2 + salon de jardin + barbecue électrique).

SERVICES COLLECTIFS :

* Samoëns 5 km : tous commerces et services

* Gare SNCF à Cluses à 20 km, puis services de cars, location de voitures, taxis

* Gare TGV Genève/Cointrin 55 km (taxis collectifs)

* Aéroport de Genève à 60 km

EQUIPEMENTS DE LOISIRS :

* Navette ski (centre de fond au Col de Joux Plane) : arrêt possible devant le chalet

* Raquettes et ski de fond à Joux Plane à 6 km (10 km de pistes). Le propriétaire peut vous prêter des raquettes

* Station de ski à Samoëns 6 km (17 remontées mécaniques, 70 km de pistes de fond), liaison avec le domaine du Grand Massif (250 km de pistes : Les Carroz d'Arâches, Morillon, Sixt Fer à Cheval et Flaine), écoles de ski, location de matériel, garderie d'enfants

* Samoëns 5 km : village d'Art et d'Histoire (patrie des tailleurs de pierres), piscine, tennis, équitation, tir à l'arc, plan d'eau, cinéma, rafting, patinoire (en hiver)

* Parapente à 5 km, pêche à 6 km

* Ecomusée de Cessonex « Le Clos Parchet » 1 km, Maison de la réserve naturelle à Sixt Fer à Cheval 15 km

* Nombreuses randonnées pédestres sur sentiers balisés dans les massifs environnants

Pour toutes informations touristiques, vous pouvez contacter l'office du tourisme de Samoëns (04-50-34-40-28) ou

www.samoens.com

Tarifs de location à la semaine pour la saison 2011/2012 (en euros)

Période Tarif	<u>Basse Saison Hiver</u> 250.00	<u>Promo Noël</u> 400.00	<u>Noël</u> 480.00	<u>Nouvel An</u> 450.00	<u>Moyen.Saison Hiver</u> 280.00
Période Tarif	<u>Vacances Hiver</u> 420.00	<u>Vac. Printemps</u> 250.00	<u>Hors Saison Eté</u> 220.00	<u>Promo Eté</u> 340.00	<u>Vacances Eté</u> 360.00

Les tarifs ci-dessus sont indiqués charges en plus (sur relevé de compteur électrique à l'arrivée et au départ, fait avec le propriétaire --> à savoir que 8kw sont fournis par jour)

A noter :

Un dépôt de garantie de 200.00 € vous sera demandé lors de l'état des lieux. Une taxe de séjour de 0.60 € / nuit / personne sera collectée par le propriétaire pour le compte du Trésor Public (montant donné à titre indicatif, susceptible d'être modifié par arrêté municipal sans que nous en soyons informés).