



Gîtes de France Haute-Savoie .... Et vos vacances prennent un autre sens

16 rue Guillaume Fichet 74000 ANNECY/ Tel 04 50 10 10 11

Mail : [resa@gdf74.com](mailto:resa@gdf74.com) Site : [www.gites-de-france-haute-savoie.com](http://www.gites-de-france-haute-savoie.com)



## FICHE DESCRIPTIVE DU GITE N°290003

Au cœur du massif du Mont-Blanc, à l'écart de toute circulation, dans un hameau constitué de petites maisons en pierre (habitat groupé traditionnel de la vallée), maison indépendante aménagée sur 2 niveaux. Ambiance pierres et bois.



### Caractéristiques :

**Classement** : 3 épis

**Capacité** : 4 personnes

**Surface** : 53 m<sup>2</sup>

**Commune** : VALLORCINE

**Région** : MONT-BLANC GRAND MASSIF

**Altitude** : 1310 mètres

**Adresse** : LOU PIRRATINS  
Le Montet  
74660 VALLORCINE



Pour votre confort, les animaux ne sont pas acceptés.

**Bébé Calin** : pour un enfant de moins de 2 ans, le propriétaire fournit tout le nécessaire pour bébé (lit, chaise haute, baignoire ou transat de bain, matelas à langer, mixer et chauffe-biberon ou micro-ondes).

### **Situation du gîte en regard du Plan de Prévention des Risques Naturels (Zone PPRN) :**

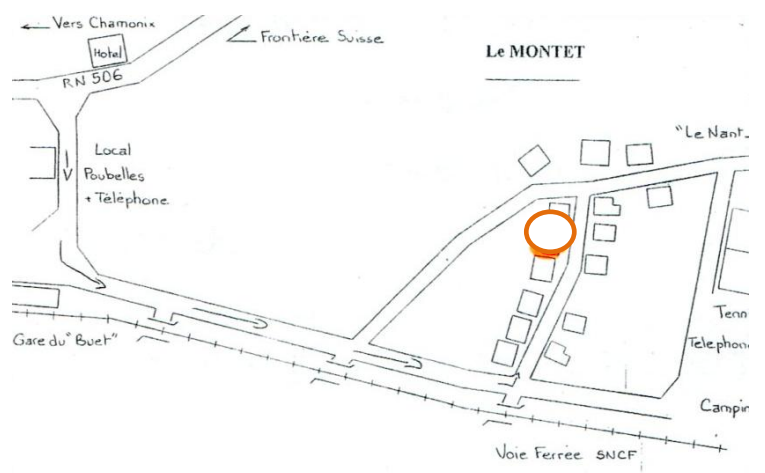
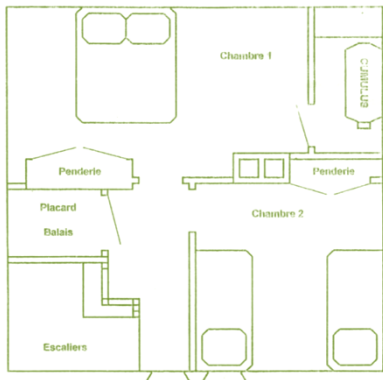
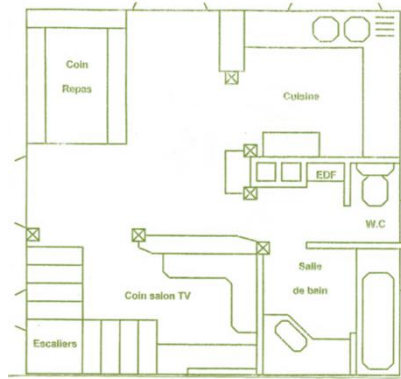
Le gîte se situe en zone bleue (risque faible) au titre du PPRN. La partie du PPRN concernant cet hébergement vous sera envoyée sur demande.



**Accès** : En venant de Chamonix, suivre Argentière, Vallorcine. Au hameau du Buet, tourner à droite et passer devant la gare. Suivre la petite route qui descend le long de la voie et rejoindre le hameau du Montet à gauche. Le gîte est situé au cœur du hameau.

**Coordonnées GPS: lat.: 46.02334368 long.:6.92305505**







## Descriptif complet :

### **ELEMENTS DE CONFORT:**

#### Au rez-de-chaussée

- \* Coin cuisine (5 m2) ouvert sur séjour / carrelage au sol : évier 2 bacs, cuisinière 3 feux gaz + 1 plaque électrique, four électrique, four micro-ondes, réfrigérateur 180 l + partie conservateur, hotte aspirante, cocotte-minute, mixer, cafetière + cafetière à dosettes, appareil à raclette + fondue, bouilloire, grille-pain, vaisselle et batterie de cuisine pour 4 personnes, table de berger. Fenêtre Sud/Ouest
- \* Séjour (18 m2) : granit: table, 3 bancs, coffre. Accès à terrasse
- \* Coin salon / granit: banquette d'angle, télévision (réception de qualité moyenne), rangements, poêle à bois (bois fourni). Fenêtre Nord/Est
- \* Salle de bains / carrelage : lavabo, baignoire, rangements, radiateur sèche-serviettes, lave-linge. Fenêtre
- \* WC indépendant

#### A l'étage

- \* Chambre 1(14 m2) / parquet bois : 1 lit 140 cm, tables et lampes de chevet, placard, vélux
  - \* Chambre 2 mansardée (9 m2) / parquet bois : 2 lits de 90 cm, tables et lampes de chevet, placard
- Chaque lit dispose de deux couvertures, d'une couette, et d'oreillers. Les draps sont fournis. Il est nécessaire d'apporter le linge de maison et le linge de toilette (possibilité de location 0,80 € / pièce). En fin de séjour, le ménage peut être accompli par les propriétaires moyennant un forfait de 45 €.
- \* Chauffage électrique
  - \* Fer central vapeur et table à repasser, étendage, aspirateur
  - \* Jardin privé avec salon de jardin, barbecue, possibilité de parking le long de la route d'accès à 50 m du gîte (ou devant la maison selon accord)

### **SERVICES COLLECTIFS :**

- \* Petits commerces à 1 km
- \* Argentière 7 km : tous commerces et services
- \* Gare SNCF à 300 m du gîte

### **EQUIPEMENTS DE LOISIRS :**

- \* Vallorcine : musée de Barberine (maison traditionnelle), atelier de la montagne
- \* Barrage d'Emosson à 5 km
- \* Chamonix 15 km : piscine, golf
- \* Télécabine de Vallorcine à 500 mètres ouverte l'été
- \* Compagnie des Guides à Vallorcine 1 km : animations randonnées, canyoning, VTT
- \* Remontées mécaniques ouvertes en été (Compagnie du Mont-Blanc) entre 3 et 15 km: tramway du Montanvers et Mer de Glace, maison de la faune, observatoire du Mont-Blanc, aiguille du Midi, Les Grands Montets, Le Brévent, La Flégère, Le Tour Charamillon
- \* Les Houches 20 km : musée montagnard et rural, parc animalier du Merlet, réserve naturelle de Carlaveyron
- \* Pêche à 200 m, tennis à 100 m, escalade à 300 m du gîte
- \* Nombreuses randonnées pédestres ou parcours VTT sur sentiers balisés à proximité
- \* La taxe de séjour donne droit à une carte d'hôtes mise en place sur la vallée de Chamonix (de Servoz à Vallorcine) donnant accès gratuitement aux navettes et offrant différentes réductions pour certaines activités sportives. Navettes à 100 mètres

**Pour toutes informations touristiques, vous pouvez contacter l'office du tourisme de Vallorcine (04-50-54-60-71) ou [www.vallorcine-mont-blanc.com](http://www.vallorcine-mont-blanc.com)**

### Tarifs de location à la semaine pour la saison 2011/2012 (en euros)

<b>Période Tarif</b>	<u>Basse Saison Hiver</u>	<u>Promo Noël</u>	<u>Noël</u>	<u>Nouvel An</u>	<u>Moyen.Saison Hiver</u>
<b>Période Tarif</b>	<u>Vacances Hiver</u>	<u>Vac. Printemps</u> 358.00	<u>Hors Saison Eté</u> 358.00	<u>Promo Eté</u> 588.00	<u>Vacances Eté</u> 588.00

Les tarifs ci-dessus sont indiqués charges incluses (eau, électricité, chauffage).

### **A noter :**

Un dépôt de garantie de 300.00 € vous sera demandé lors de l'état des lieux. Une taxe de séjour de 1 € / nuit / personne sera collectée par le propriétaire pour le compte du Trésor Public (montant donné à titre indicatif, susceptible d'être modifié par arrêté municipal sans que nous en soyons informés).