



Gîtes de France Haute-Savoie Et vos vacances prennent un autre sens

16 rue Guillaume Fichet 74000 ANNECY/ Tel 04 50 10 10 11

Mail : resa@gdf74.com Site : www.gites-de-france-haute-savoie.com



FICHE DESCRIPTIVE DU GITE N°29002

Au cœur d'une exploitation agricole de l'avant-pays haut-savoyard, gîte aménagé au rez-de-chaussée de la maison récente des propriétaires, située en bordure de prairies, à proximité du Parc Naturel du Haut-Jura et de la Chautagne. **Gîte non fumeur.**



Caractéristiques :

Classement : 2 épis

Capacité : 4 personnes

Surface : 42 m²

Commune : BASSY

Région : ANNECY ARAVIS

Altitude : 360 mètres

Adresse : 'LES PRÊLES'
Veytrens d'En Bas
74910 BASSY



Pour votre confort, les animaux ne sont pas acceptés.

Bébé Calin : pour un enfant de moins de 2 ans, le propriétaire fournit tout le nécessaire pour bébé (lit, chaise haute, baignoire ou transat de bain, matelas à langer, mixer et chauffe-biberon ou micro-ondes).

Situation du gîte en regard du Plan de Prévention des Risques Naturels (Zone PPRN) :

La commune dans laquelle se trouve ce gîte n'a pas fait l'objet d'un PPRN à ce jour. La partie du PPRN concernant cet hébergement vous sera envoyée sur demande.

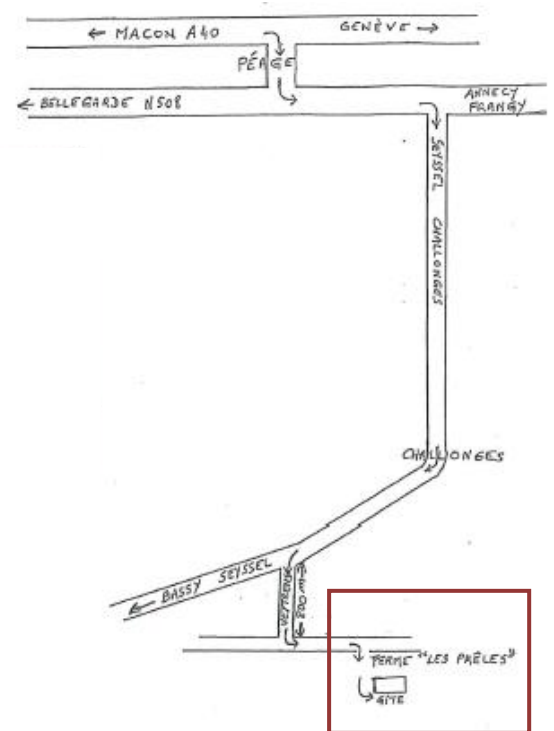
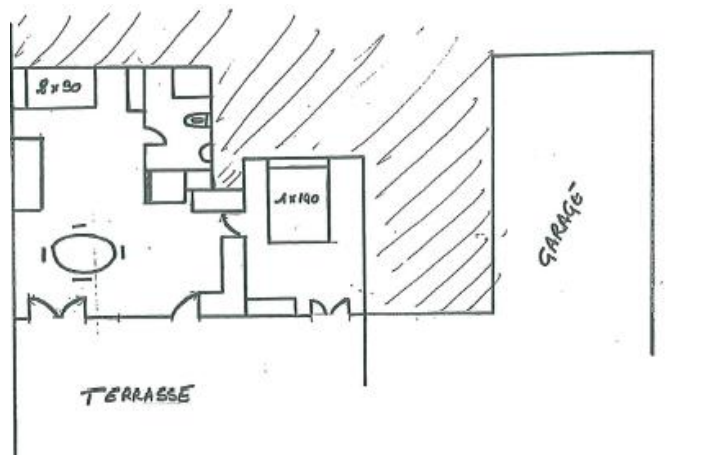
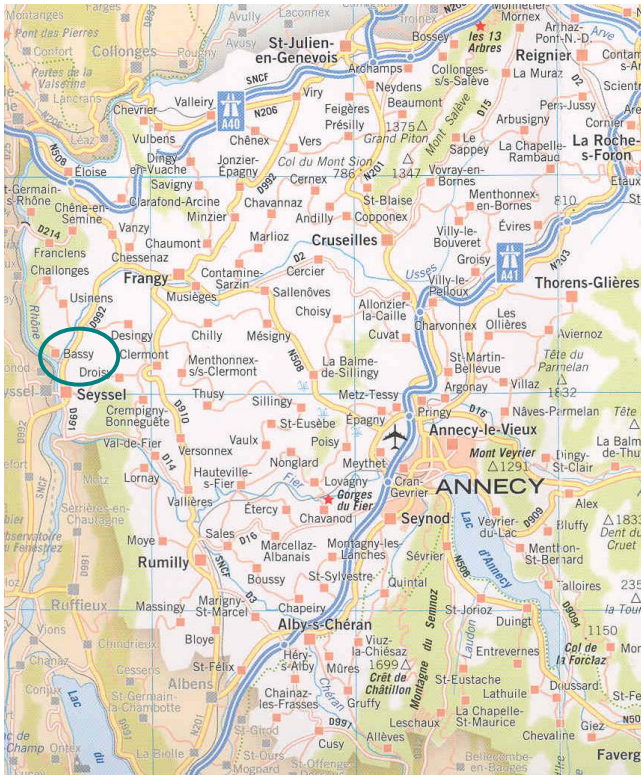


Accès : A 40, sortie Eloise. Dir° Annecy sur 400 m puis à dte dir° Seyssel. Ds village de Challonges, suivre Bassy par D 14. Ds la descente, rte à gche, dir° Veytrens. Descendre sur 800 m, à l'intersect° à gche puis 100 m à dte. Le gîte se trouve au fond de la cour de la ferme.

Coordonnées GPS: lat.: 45.99832200 long.:5.82766200

Renseignements / réservations : 04 50 10 10 11 ou resa@gdf74.com







Descriptif complet :

ELEMENTS DE CONFORT :

- * Cuisine ouverte sur séjour (28 m²) / carrelage. Grande baie vitrée orientée Sud/ouest donnant accès à la terrasse
 - Partie cuisine intégré (10 m²) : cuisinière 4 feux gaz + four gaz, hotte aspirante, évier 2 bacs, réfrigérateur 160 litres + case congélation 40 litres, cafetière, grille-pain, mixer, micro-ondes, rangements, appareils à raclette et fondue sur demande, table, banc, rangements, plan de travail, vaisselle et batterie de cuisine pour 4 personnes
 - Partie séjour/salle à manger (18 m²) : canapé, table, chaises, télévision. Partie nuit séparée par un rideau : 2 lits 90 cm superposés, chevets et lampes, armoire
 - * Chambre (10 m²) / parquet stratifié : 1 lit 140 cm, chevets et lampes, armoire. Porte-fenêtre orientée Sud-Ouest donnant accès à la terrasse
- Chaque lit dispose de couvertures et d'oreillers. Il est indispensable d'apporter les draps, le linge de maison et de toilette. Il est possible de louer les draps auprès des propriétaires (8 € / lit 90 cm et 8.5 € / lit 140 cm). Forfait ménage 30 euros
- * Salle d'eau / WC : lavabo, meuble, douche avec paroi, rangements, radiateur d'appoint, WC, lave-linge
 - * Chauffage central
 - * Lit bébé sur demande
 - * Internet par WIFI
 - * Etendage, fer et table à repasser, aspirateur
 - * Abri voiture couvert
 - * Terrasse avec store, salon de jardin, barbecue, parking, cour privative, ping-pong

SERVICES COLLECTIFS :

- * Produits de la ferme et du jardin disponibles sur place
- * Bassy 2 km : épicerie, bar, restaurant / Seyssel 6 km : tous commerces et services
- * Gare SNCF à Bellegarde 18 km (TGV), ou Seyssel 6 km.

EQUIPEMENTS DE LOISIRS :

- * Ski de fond à Sur Lyand/Carbonod 18 km (38 km de pistes), location de matériel ou ski alpin à Menthnières dans l'Ain 30 km (3 remontées mécaniques, 50 km de pistes de fond) ou les stations des Aravis 50 km (La Clusaz, le Grand Bornand). Navette ski à 6 km
- * Seyssel 6 km : plan d'eau aménagé (baignade possible). Port de plaisance sur le Rhône. Espace Sports et Nature, musée du bois, pistes pour rollers, VTT, cinéma, galerie d'art « la Maison du Haut-Rhône »
- * Equitation 10 km
- * Lac d'Annecy et lac d'Aix les Bains à 35 km
- * Pêche dans le Rhône à 6 km, croisières, Barrage de Génissiat à 8 km
- * Château de Clermont 10 km, musée paysan à Eloise 10 km, musée de la vache et des alpages à Frangy 11 km
- * Nombreuses randonnées pédestres sur sentiers balisés dans le canton et sur la commune en bordure du Rhône (sentier d'interprétation rurale à 50 mètres du gîte).

Pour toutes informations touristiques, vous pouvez contacter l'office du tourisme de Seyssel (04-50-59-26-56) ou www.usse-et-bornes74.com ou www.cc-pays-de-seyssel.f

Tarifs de location à la semaine pour la saison 2011/2012 (en euros)

| | | | | | |
|--------------------------|-------------------------------------|---------------------------------|----------------------------------|----------------------------|---|
| Période Tarif | <u>Basse Saison Hiver</u> 289.00 | <u>Promo Noël</u> 310.00 | <u>Noël</u> 345.00 | <u>Nouvel An</u> 345.00 | <u>Moyen.Saison Hiver</u> 310.00 |
| Période Tarif | <u>Vacances Hiver</u> 345.00 | <u>Vac. Printemps</u> 289.00 | <u>Hors Saison Eté</u> 260.00 | <u>Promo Eté</u> 355.00 | <u>Vacances Eté</u> 369.00 |

Les tarifs ci-dessus sont indiqués charges incluses (eau, électricité, chauffage).

A noter :

Un dépôt de garantie de 150.00 € vous sera demandé lors de l'état des lieux. Une taxe de séjour de 0.35 € / nuit / personne sera collectée par le propriétaire pour le compte du Trésor Public (montant donné à titre indicatif, susceptible d'être modifié par arrêté municipal sans que nous en soyons informés).