



Gîtes de France Haute-Savoie Et vos vacances prennent un autre sens

16 rue Guillaume Fichet 74000 ANNECY/ Tel 04 50 10 10 11

Mail : resa@gdf74.com Site : www.gites-de-france-haute-savoie.com



FICHE DESCRIPTIVE DU GITE N°311003

Dans un petit hameau au pied du massif des Brasses, gîte aménagé au rez-de-jardin du chalet des propriétaires avec accès indépendant. Orientation Ouest. Equipement neige obligatoire en hiver (pneus neige, chaînes)



Caractéristiques :

Classement : 1 épi

Capacité : 3 personnes

Surface : 29 m²

Commune : VIUZ-EN-SALLAZ

Région : MONT-BLANC GRAND MASSIF

Altitude : 800 mètres

Adresse : L'ENGOULEVENT

Les Pellets

74250 VIUZ-EN-SALLAZ



Pour votre confort, le propriétaire n'accepte pas les animaux dans le gîte.

Situation du gîte en regard du Plan de Prévention des Risques Naturels (Zone PPRN) :

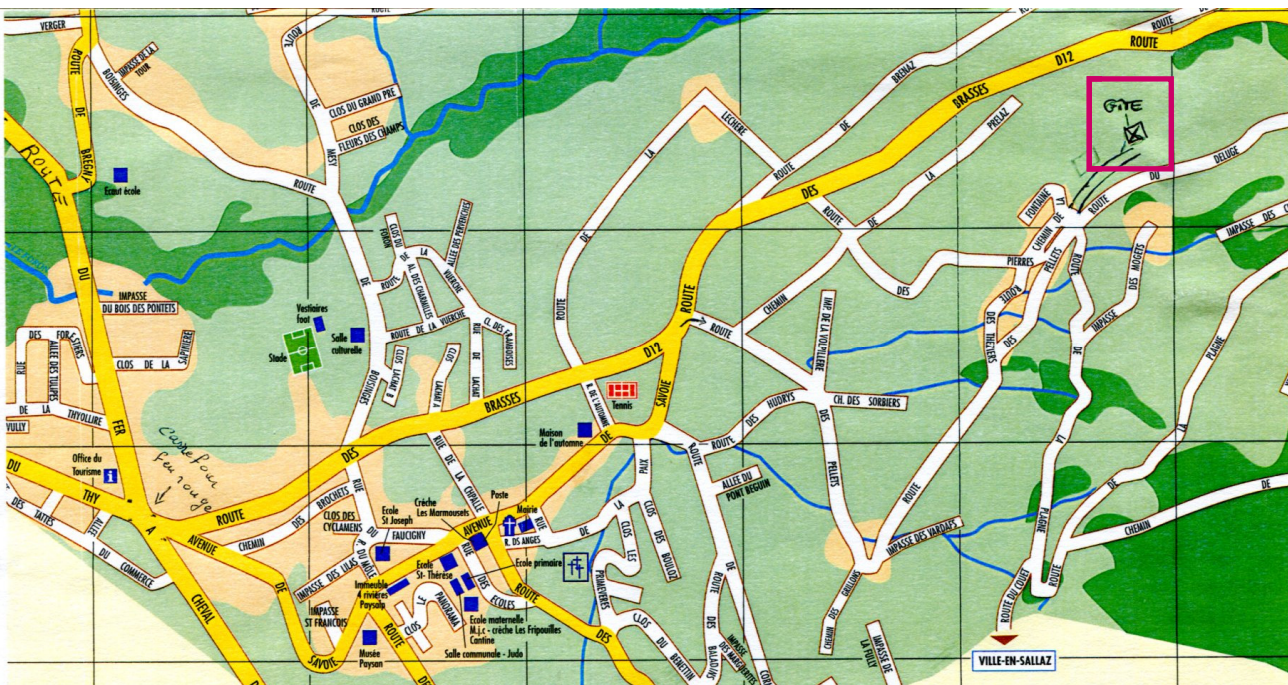
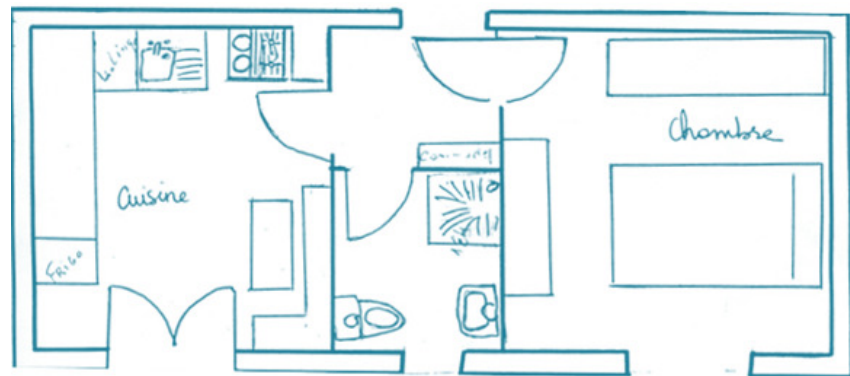
La commune dans laquelle se trouve ce gîte n'a pas fait l'objet d'un PPRN à ce jour. La partie du PPRN concernant cet hébergement vous sera envoyée sur demande.



Accès : A40 sortie 15, D° Samoëns. A Viuz en Sallaz, au 2nd rd-point, 3ème à droite d° Bogève (D12). A 1.5km, carrefour, rte des Pellets. Rejoindre le hameau des Pellets. A l'abri bus, à gauche Chemin du Bois du Cry. ensuite à droite, le chalet est au bout de l'impasse n°159.

Coordonnées GPS: lat.: 46.16170000 long.:6.41000000







Descriptif complet :

ELEMENTS DE CONFORT :

- * Hall avec commode
- * Cuisine (11 m2) / carrelage: évier 1 bac, cuisinière 2 feux gaz + 2 plaques électriques, four électrique, hotte aspirante, réfrigérateur 200 l, micro-ondes, cocotte-minute, mixer, cafetière électrique, table, chaises, banc d'angle, vaisselle et batterie de cuisine pour 4 personnes, télévision écran plat. Porte-fenêtre Ouest
- * Chambre (12 m2) / sol plastique : 1 lit 140 cm, 1 lit 90 cm, tables et lampes de chevet, armoire, chaise. Fenêtre Ouest
Chaque lit dispose de deux couvertures (+d'un édredon en hiver), d'un traversin et d'oreillers. Il est nécessaire d'apporter les draps et le linge de toilette. Le propriétaire peut louer les draps (tarif de 8 à 10€ la paire). Forfait ménage facultatif : 40€.
- * Salle d'eau : lavabo, douche, rangements, WC
- * Chauffage électrique
- * Lave-linge, fer et table à repasser, étendage
- * Accès Internet avec ADSL
- * Terrasse (Ouest), terrain, salon de jardin, barbecue

SERVICES COLLECTIFS :

- * Viuz en Sallaz 2 km : tous commerces et services
- * Gare SNCF à Annemasse 20 km, puis service de cars. Aéroport de Genève 30 km

EQUIPEMENTS DE LOISIRS :

- * Station de ski Les Brasses à 7 km (16 remontées mécaniques, 100 km de pistes de fond), écoles de ski, location matériel. Navettes à 2.5km
- * Delta et parapente à la pointe des Brasses 7 km
- * Lac Léman à 30 km, plan d'eau à 3 km (pêche uniquement), piscine 12 km à Boège, tennis 2 km
- * Musée paysan à Viuz en Sallaz 2 km, La Roche sur Foron 18 km
- * En été, visite de l'alpage de chaîne d'Or aux Brasses 8 km, visite d'une miellerie et d'une fromagerie à Mieussy 14 km. Paysalp organise des visites de la fromagerie le matin et l'après-midi. La fabrication se fait le matin et peut-être observée depuis la galerie.
- * Nombreuses randonnées pédestres sur sentiers balisés à proximité

Pour toutes informations touristiques, vous pouvez contacter l'office du tourisme de Viuz en Sallaz (04-50-36-86-24 ou 04-50-36-80-39) ou www.lesbrasses.com

Tarifs de location à la semaine pour la saison 2011/2012 (en euros)

Période Tarif	<u>Basse Saison Hiver</u> 220.00	<u>Promo Noël</u> 224.00	<u>Noël</u> 308.00	<u>Nouvel An</u> 224.00	<u>Moyen.Saison Hiver</u> 220.00
Période Tarif	<u>Vacances Hiver</u> 325.00	<u>Vac. Printemps</u> 238.00	<u>Hors Saison Eté</u> 216.00	<u>Promo Eté</u> 280.00	<u>Vacances Eté</u> 313.00

Les tarifs ci-dessus sont indiqués charges incluses (eau, électricité, chauffage).

A noter :

Un dépôt de garantie de 152.00 € vous sera demandé lors de l'état des lieux.