

La Roulotte d'Alpigny



Tarifs 2011/2012

Pour toutes informations touristiques, vous pouvez contacter l'office du tourisme de Rumilly (04-50-64-58-32) ou www.albanais-tourisme.com

Les tarifs sont indiqués pour la totalité de la roulotte, Charges incluses, 1^{er} petit-déjeuner offert. Draps inclus.

Tarifs court séjour :	1 nuit 80 €	2 nuits 150 €	3 nuits 210 €	4 nuits 260 €	5 nuits 325 €
-----------------------	----------------	------------------	------------------	------------------	------------------

Période	Du 24/09/11 au 24/12/11	Du 07/01/12 au 07/07/12	Du 01/09/12 au 29/09/12
Tarif semaine	350 €		
Période	Du 07/07/12 au 01/09/12	Du 24/12/11 au 31/12/11	Du 31/12/11 au 07/01/12
Tarif semaine	460 €	420 €	380 €

A proximité :

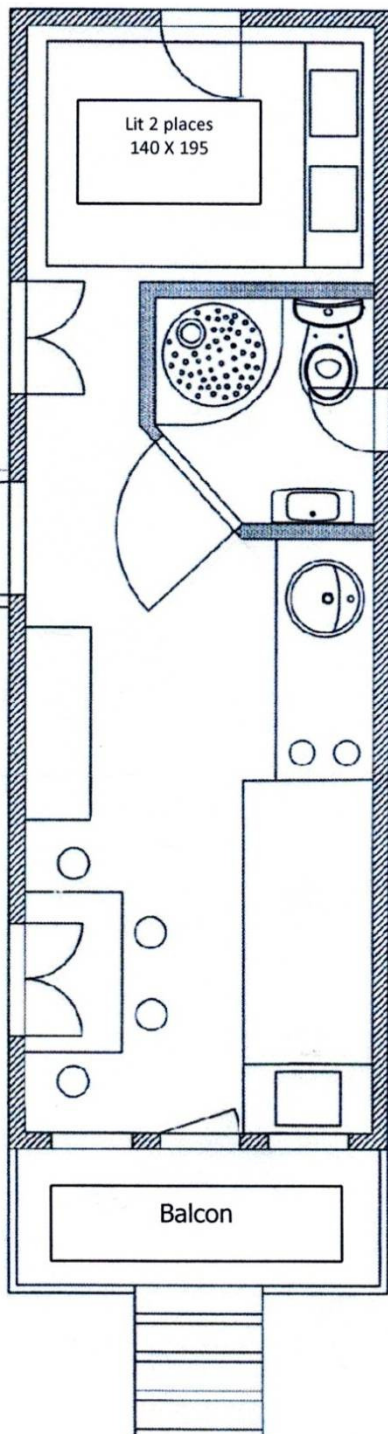
- * Rumilly 5 km : tous commerces et services
- * Gare SNCF à Rumilly 6 km, ou Annecy 18 km

Activités :

- * Nombreuses randonnées pédestres, VTT et équestres à proximité du gîte sur sentiers balisés
- * Les propriétaires proposent la pension cheval (15 €/jour/cheval), ainsi que l'initiation poneys pour les enfants (voir détails de l'offre avec les propriétaires).
- * Rumilly 5 km : tennis, piscine, plan d'eau aménagé, cinéma, discothèque, musée de l'Albanais
- * Station du ski du Semnoz 22 km (10 remontées mécaniques, 45 km de pistes de fond), école de ski, location de matériel
- * Les jardins secrets à Vaulx 8 km, château de Montrottier à Lovagny, les Gorges du Fier, château de Clermont 18 km...



Dépayement assuré pour vos vacances et courts séjours ! Philippe et Laure ont installé une roulotte écologique à proximité de leur ancienne ferme rénovée, face à la campagne albanaise. Originale, conviviale, cette roulotte pleine de charmes enchante vos vacances. Sa luminosité et son aménagement ingénieux et fonctionnel vous offrent tout le confort nécessaire ! Cet hébergement insolite a une capacité d'accueil maximale de 3 personnes adultes ou 2 adultes + 2 enfants (bébé inclus).



Coin nuit (séparation par rideau) : 1 lit 140cm, appliques, rangements sous le lit. Les draps sont fournis, les lits faits à votre arrivée



Sanitaires : lavabo, WC, douche. Fenêtre.



Coin cuisine : 2 plaques vitrocéramiques, micro-ondes, évier 1 bac, frigo 112 litres, grille-pain, cafetière, mixer, bouilloire, autocuiseur.

Partie séjour : lit-gigogne (2 couchages possibles en 80X190 cm), table de berger (rabattable), tabourets. Placard penderie.

Les PLUS + + +

Les propriétaires fournissent le 1^{er} petit-déjeuner
Prêt d'un lit parapluie et d'une chaise haute

L'extérieur :

Salon de jardin, barbecue, transats.

Grand terrain pouvant être clos, pas de vis-à-vis. Parking privatif

Grand coffre de rangement (rangements skis, valises,...)

Toiture végétale : isolation thermique et phonique (absorbe les bruits de la pluie, le gaz carbonique, participe à l'écologie en rejetant de l'oxygène)



Accès :

A41, sortie n°15 Rumilly. Direction Annecy. Traverser Alby sur Chéran en restant sur la nationale. A la sortie, prendre à gauche direction St Sylvestre (D31) – panneau Boussy.

A l'embranchement (dessous le pont de l'autoroute), prendre Rumilly (10kms). Suivre la départementale en passant par les lieux-dits : Le Pissieux, Songy, Marcelette, Riondy.

Prendre la route de gauche (celle qui redescend) Boussy (3 km). Après quelques virages, grand ligne droite. Au lieu-dit Lachenaz, tourner au stop à droite direction Alpigny (il faut passer entre les habitations). Au panneau Alpigny, continuer sur environ 50 mètres : la roulotte d'Alpigny est sur la gauche (en haut de la côte).