



Gîtes de France Haute-Savoie .... Et vos vacances prennent un autre sens

16 rue Guillaume Fichet 74000 ANNECY/ Tel 04 50 10 10 11

Mail : [resa@gdf74.com](mailto:resa@gdf74.com) Site : [www.gites-de-france-haute-savoie.com](http://www.gites-de-france-haute-savoie.com)



## FICHE DESCRIPTIVE DU GITE N°5002

Vue sur les monts du Jura pour ce gîte aménagé au 1er étage de la maison des propriétaires. Exposition Nord/Ouest.



### Caractéristiques :

**Classement** : 2 épis

**Capacité** : 4 personnes

**Surface** : 46 m<sup>2</sup>

**Commune** : ALLINGES

**Région** : LEMAN PORTES DU SOLEIL

**Altitude** : 550 mètres

**Adresse** : Mésinges - Le Biolley  
74200 ALLINGES



**Pour votre confort, le propriétaire n'accepte pas les animaux dans le gîte.**

### **Situation du gîte en regard du Plan de Prévention des Risques Naturels (Zone PPRN) :**

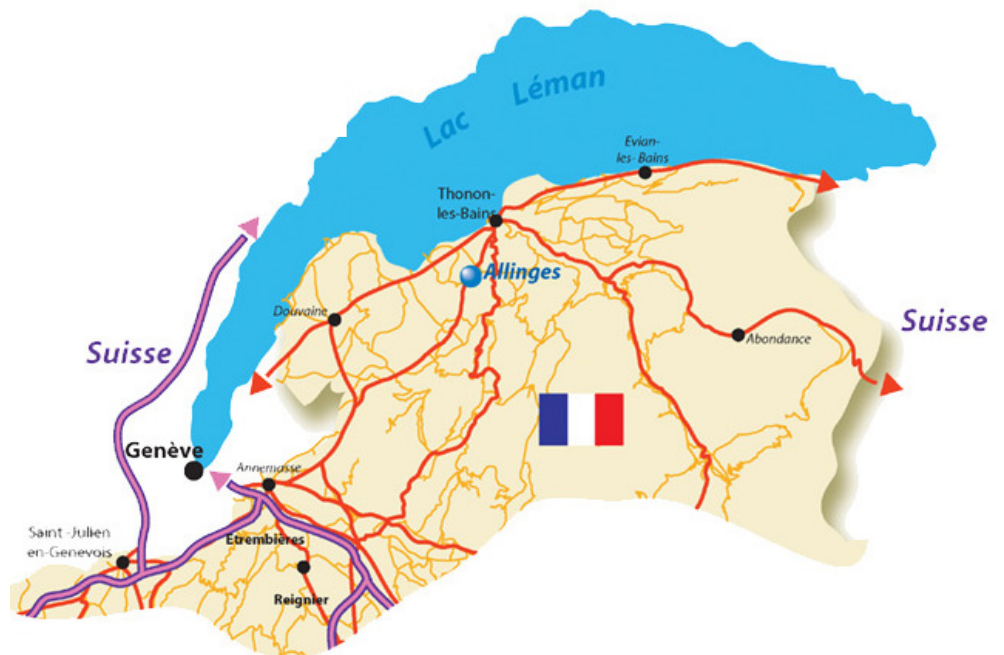
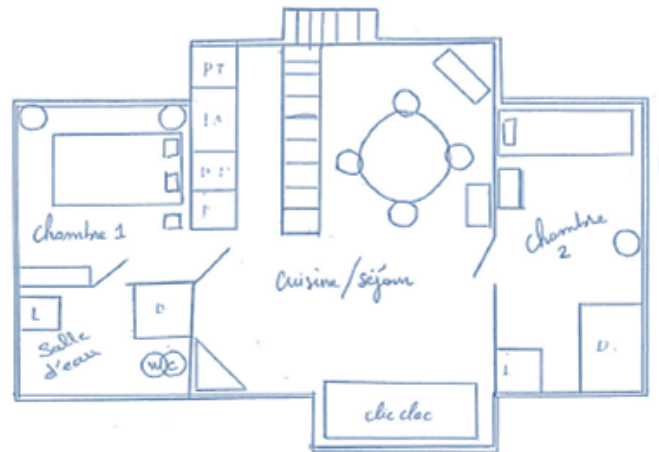
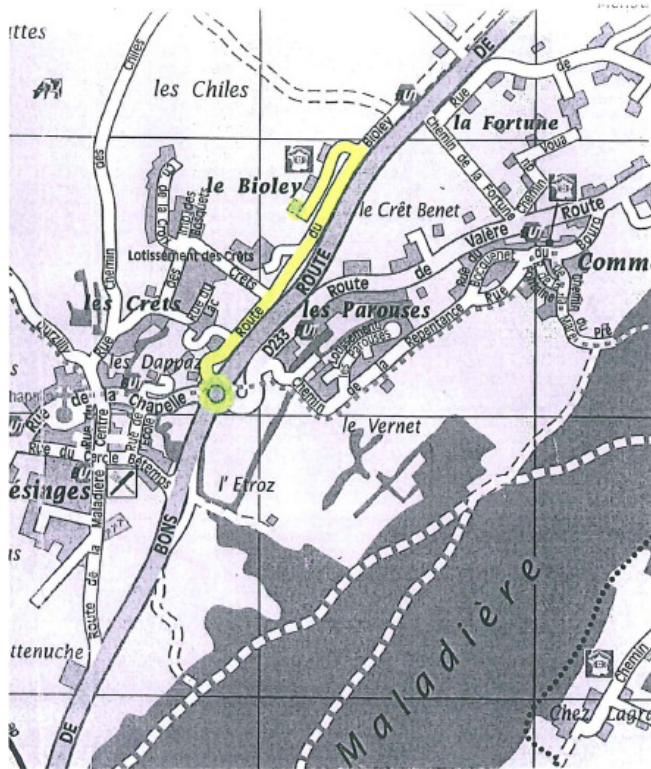
La commune dans laquelle se trouve ce gîte n'a pas fait l'objet d'un PPRN à ce jour. La partie du PPRN concernant cet hébergement vous sera envoyée sur demande.



**Accès** : Venant d'Annemasse, prendre la D903 en direction St Cergues, Bons, Perrignier, Mésinges. Au panneau Mésinges, continuer sur la D903 sur 900 m, puis tourner à gauche. Faire 100 m, tourner à droite Route du Biolley au n°140. Aller au bout du chemin (dernière maison).

**Coordonnées GPS: lat.: 46.33211960 long.:6.44862540**







## Descriptif complet :

### **ELEMENTS DE CONFORT :**

- \* Cuisine/séjour (27.50 m<sup>2</sup>) / sol plastique : vue campagne / Monts du Jura. Fenêtres Nord/Ouest + vélux
- Partie cuisine : évier 2 bacs, 4 plaques électriques, four électrique, hotte aspirante, réfrigérateur, vaisselle et batterie de cuisine pour 4 personnes, placard de rangement, table, 4 chaises
- Partie séjour : clic-clac 130 cm, antenne TV
- \* Chambre 1 (9.10 m<sup>2</sup>, une partie en mansarde) / sol plastique : 1 lit 140 cm, tables et lampes de chevet, penderie, vélux
- \* Chambre 2 (7.90 m<sup>2</sup>) / sol plastique : 1 lit 90 cm, table et lampe de chevets, rangements, douche et lavabo. Fenêtres Nord

Chaque lit dispose de deux couvertures + couette, d'un traversin et d'oreillers. Il est nécessaire d'apporter les draps et le linge de maison.

- \* Salle d'eau (accès par la chambre) : douche, lavabo, WC
- \* Chauffage électrique
- \* Fer et table à repasser, aspirateur
- \* Terrain avec table et chaises, barbecue
- \* Local de rangement au sous-sol avec lave-linge, étendage

### **SERVICES COLLECTIFS :**

- \* Allinges 1,5 km ou Perrignier 3,7 km : tous commerces et services
- \* Thonon à 4 km : tous commerces et services
- \* Gare SNCF à Thonon 5 km, puis service de cars (arrêt à 200 m du gîte)

### **EQUIPEMENTS DE LOISIRS :**

- \* Tennis 2,5 km, Equitation à 3 km, Pêche au lac Léman à 3,5 km
- \* Thonon à 7 km : lac, plage, voile, tennis, piscine, tous sports et activités nautiques
- \* Plage à Anthy sur Léman 4 km
- \* Château des Allinges, château de Ripaille, vivarium à Yvoire 18 km
- \* Les gorges du Pont du Diable 15 km
- \* Genève 25 km : divers musées, ONU, toutes activités culturelles
- \* Nombreuses randonnées pédestres ou VTT sur sentiers balisés dans la région

**Pour toutes informations touristiques, vous pouvez contacter l'office du tourisme de Thonon (04-50-71-55-55) ou [www.thononlesbains.com](http://www.thononlesbains.com)**

### Tarifs de location à la semaine pour la saison 2011/2012 (en euros)

<b>Période Tarif</b>	<u>Basse Saison Hiver</u>	<u>Promo Noël</u>	<u>Noël</u>	<u>Nouvel An</u>	<u>Moyen.Saison Hiver</u>
<b>Période Tarif</b>	<u>Vacances Hiver</u>	<u>Vac. Printemps</u>	<u>Hors Saison Eté</u> 190.00	<u>Promo Eté</u> 274.00	<u>Vacances Eté</u> 274.00

Les tarifs ci-dessus sont indiqués charges incluses (eau, électricité, chauffage).

### **A noter :**

Une caution peut vous être demandée à l'entrée dans les lieux.