



Gîtes de France Haute-Savoie Et vos vacances prennent un autre sens

16 rue Guillaume Fichet 74000 ANNECY/ Tel 04 50 10 10 11

Mail : resa@gdf74.com Site : www.gites-de-france-haute-savoie.com



FICHE DESCRIPTIVE DU GITE N°5005

Belle situation pour ce gîte situé au pied du Pays de la Côte, à 4 km de la ville thermale de Thonon, entre le château des Allinges et le lac Léman. Gîte lumineux aménagé au rez-de-chaussée d'une villa contemporaine, comprenant le logement des propriétaires en mitoyenneté. Décoration personnalisée, gîte agréable. **Gîte non fumeur.**



Caractéristiques :

Classement : 3 épis

Capacité : 2 personnes

Surface : 31 m²

Commune : ALLINGES

Région : LEMAN PORTES DU SOLEIL

Altitude : 540 mètres

Adresse : 'ENTRE LAC ET MONTAGNE'
137, Avenue du Centenaire
74200 ALLINGES



Pour votre confort, les animaux ne sont pas acceptés.

Bébé Calin : pour un enfant de moins de 2 ans, le propriétaire fournit tout le nécessaire pour bébé (lit, chaise haute, baignoire ou transat de bain, matelas à langer, mixer et chauffe-biberon ou micro-ondes).

Situation du gîte en regard du Plan de Prévention des Risques Naturels (Zone PPRN) :

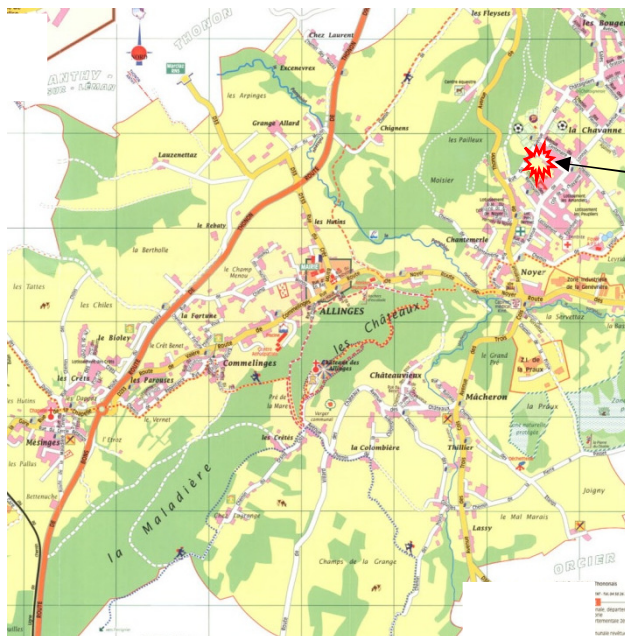
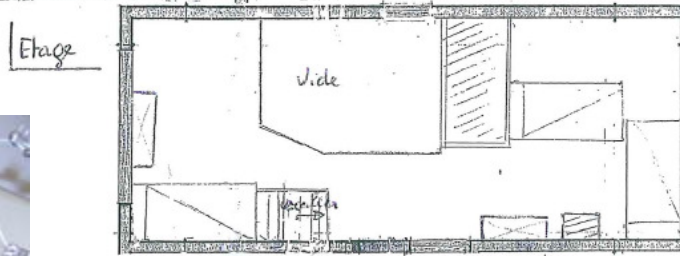
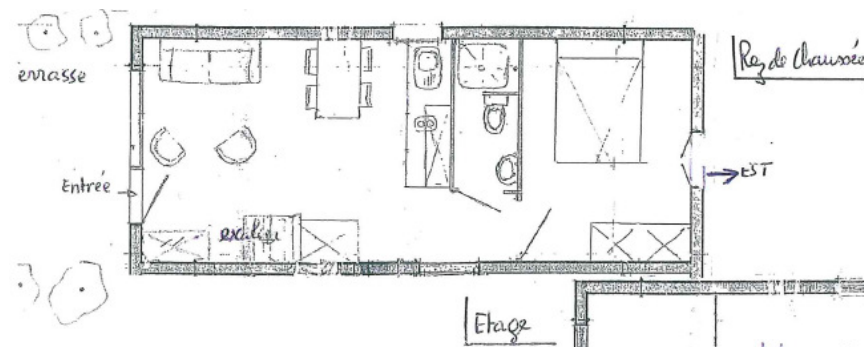
La commune dans laquelle se trouve ce gîte n'a pas fait l'objet d'un PPRN à ce jour. La partie du PPRN concernant cet hébergement vous sera envoyée sur demande.



Accès : Depuis Thonon, direction Allinges - Col de Cou et Hôpital. A Noyer, prendre la 1ère route à gauche, vers La Chavanne, le stade. Faire 500 m puis tourner à droite dans la 3ème rue, face à l'entrée du stade. Rejoindre le n° 137, à droite.

Coordonnées GPS: lat.: 46.34280600 long.:6.48160600





Gîte



Descriptif complet :

ELEMENTS DE CONFORT :

- * Coin cuisine ouvert sur séjour (20 m2) / carrelage: baie vitrée orientée Ouest + fenêtre Nord
- Partie cuisine : évier 1 bac, 2 plaques électriques, four micro-ondes multifonctions, VMC, réfrigérateur 140 litres, cafetière électrique, bouilloire, lave-vaisselle, lave-linge, appareil à raclette, réchaud à fondue et pierrade à disposition sur demande, grille-pain, vaisselle et batterie de cuisine pour 5 personnes, rangements, table rectangulaire + chaises
- Partie séjour : canapé, étagère + Télévision et DVD, rangements. Grand Vélux.
- * Chambre (10 m2) / parquet : 1 lit 140 cm, chevets et lampes, grand placard. Fenêtre Est
- * Salle d'eau / WC: lavabo, douche, WC, chauffage d'appoint, rangements

Accès à mezzanine par échelle de meunier (raide)

- * Mezzanine très basse (réservée aux enfants) / parquet : petit coin lecture / détente (couchage en 90 cm d'appoint), coin couchage séparé (2 couchages 90 cm). Vélux
- Chaque lit dispose de couvertures et d'oreillers. Les draps sont fournis, les lits faits à votre arrivée. Le linge de toilette et de maison est fourni. En fin de séjour, le ménage peut être accompli par les propriétaires moyennant un forfait de 50 €.

- * Connexion Internet WIFI
- * Fer et table à repasser, étendoir
- * Chauffage central
- * Local matériel (vélos, skis...)
- * Petit terrain orientation Ouest, terrasse bois, salon de jardin, barbecue, parking dans la propriété

SERVICES COLLECTIFS :

- * A 500 mètres : boulangerie, boucherie, presse et pharmacie
- * Allinges 2 km ou Thonon 4 km : tous commerces et services
- * Gare SNCF à Thonon 4 km ; service de bus (arrêt à 50 mètres du gîte)

EQUIPEMENTS DE LOISIRS :

- * Lac et plage de Corzent 4 km : activités nautiques
- * Pêche dans la Dranse 5 km ou lac Léman
- * Thermes de Thonon 4 km
- * Thonon 4 km : toutes activités sportives, culturelles et nautiques
- * A à 100 mètres : tennis (dont 1 couvert)
- * Centre équestre et) parcours santé à 1 km
- * Station de ski de Habère-Poche 15 km (8 remontées mécaniques, 23 km de pistes de fond), location de matériel, garderie d'enfants, école de ski / stations des Portes du Soleil (Avoriaz, Châtel, Morzine) à 30 minutes
- * Château des Allinges à 2 km, la Châtaigneraie de La Chavanne à 300 mètres
- * Yvoire 15 km : bourg médiéval, jardin des cinq sens... à voir !
- * Les gorges du Pont du Diable 15 km
- * Genève 25 km : divers musées, activités culturelles, Annecy ou Martigny –Suisse) à 75 km
- * Sciez 15 km : les aigles du Léman
- * Nombreuses randonnées pédestres ou VTT sur sentiers balisés dans la région

Pour toutes informations touristiques, vous pouvez contacter l'office du tourisme de Thonon (04-50-71-55-55) ou www.thononlesbains.com

Tarifs de location à la semaine pour la saison 2011/2012 (en euros)

Période Tarif	<u>Basse Saison Hiver</u> 355.00	<u>Promo Noël</u> 400.00	<u>Noël</u> 450.00	<u>Nouvel An</u> 450.00	<u>Moyen.Saison Hiver</u> 370.00
Période Tarif	<u>Vacances Hiver</u> 450.00	<u>Vac. Printemps</u> 400.00	<u>Hors Saison Eté</u> 360.00	<u>Promo Eté</u> 510.00	<u>Vacances Eté</u> 530.00

Les tarifs ci-dessus sont indiqués charges incluses (eau, électricité, chauffage).

A noter : Un dépôt de garantie de 300.00 € vous sera demandé lors de l'état des lieux.