



Gîtes de France Haute-Savoie Et vos vacances prennent un autre sens

16 rue Guillaume Fichet 74000 ANNECY/ Tel 04 50 10 10 11

Mail : resa@gdf74.com Site : www.gites-de-france-haute-savoie.com



FICHE DESCRIPTIVE DU GITE N°67009

Belle situation pour ce gîte aménagé dans une ancienne ferme entièrement rénovée en 2006, située au cœur de la campagne albanaise, à quelques minutes de la ville d'Annecy et de son lac. Appartement sur 3 niveaux, orienté Sud/est et Nord/Est, vue campagne et les sommets du bassin annécien.



Caractéristiques :

Classement : 3 épis

Capacité : 6 personnes

Surface : 92 m²

Commune : CHAVANOD

Région : ANNECY ARAVIS

Altitude : 600 mètres

Adresse : Le Crévion
74650 CHAVANOD



Pour votre confort, les animaux ne sont pas acceptés.

Bébé Calin : pour un enfant de moins de 2 ans, le propriétaire fournit tout le nécessaire pour bébé (lit, chaise haute, baignoire ou transat de bain, matelas à langer, mixer et chauffe-biberon ou micro-ondes).

Situation du gîte en regard du Plan de Prévention des Risques Naturels (Zone PPRN) :

La commune dans laquelle se trouve ce gîte n'a pas fait l'objet d'un PPRN à ce jour. La partie du PPRN concernant cet hébergement vous sera envoyée sur demande.

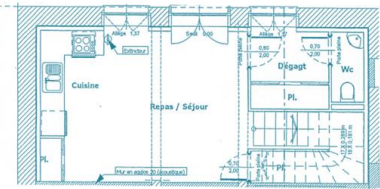
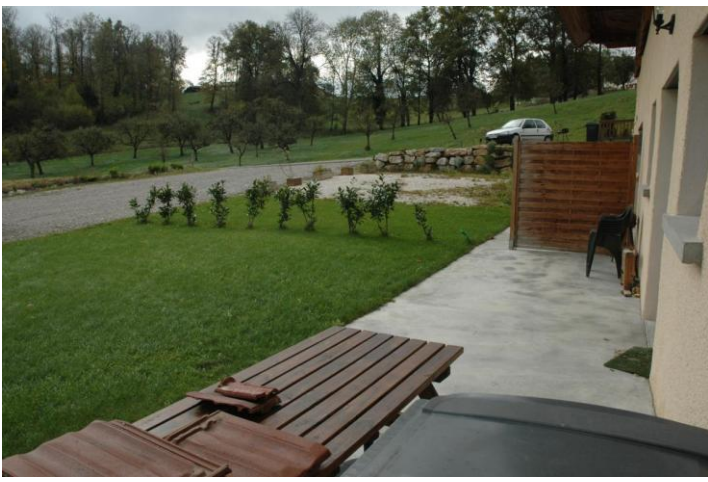


Accès : A41 sortie Annecy Sud. Prendre direction Seynod/Rumilly (Route des Creuses). Au rond-point de Chavanod, suivre à gauche, le Corbier puis suivre Le Crévion et Montagny Les Lanches. Maison isolée à droite, avant le hameau du Crévion.

Coordonnées GPS: lat.: 45.86856200 long.:6.04474400

Renseignements / réservations : 04 50 10 10 11 ou resa@gdf74.com

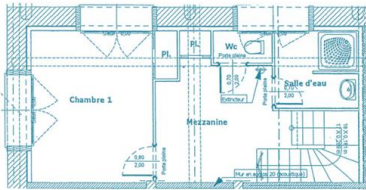




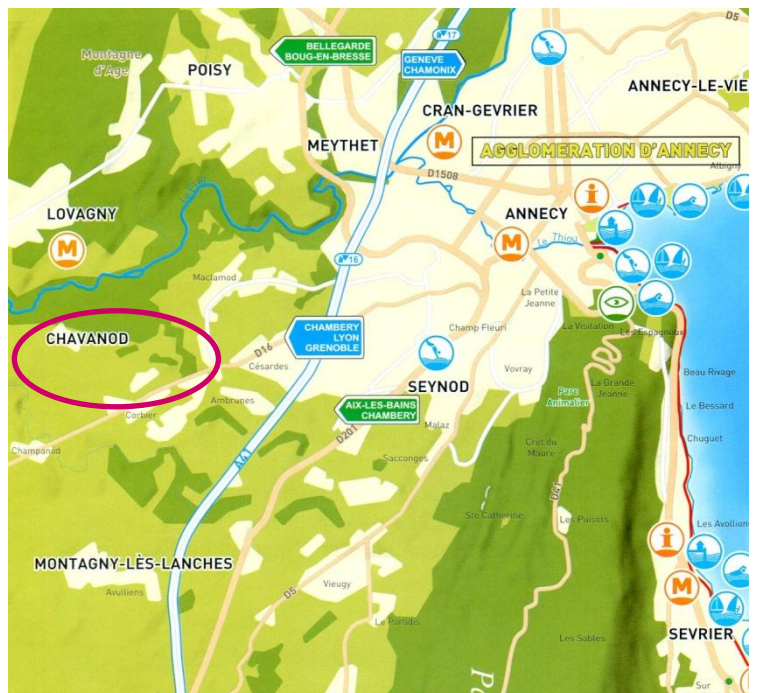
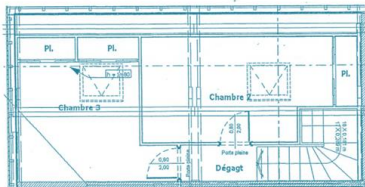
Rez de Jardin



niveau 1



combles





Descriptif complet :

ELEMENTS DE CONFORT :

Entrée indépendante de plain-pied.

* Hall avec vestiaire

* Coin cuisine intégré ouvert sur séjour (23.2 m²) / carrelage: évier 1 bac, plaque de cuisson 4 vitrocéramiques, four électrique, micro-ondes, réfrigérateur 180 litres + partie conservateur, hotte aspirante, lave-vaisselle, lave-linge, mixer, cafetière, grille-pain, appareil à raclette, réchaud à fondue, autocuiseur, vaisselle et batterie de cuisine pour 6 personnes, plan de travail, rangements, table, chaises, télévision. Porte-fenêtre donnant accès à terrasse Sud/Est + 2 fenêtres Sud/Est.

* WC indépendant

Au 1^{er} étage :

* Mezzanine / espace détente (10.5 m²)/ carrelage : canapé, 2 fauteuils, 1 lit 90 cm, table basse, bibliothèque

* Chambre 1 (13.8 m²)/ carrelage : 1 lit 140 cm, chevets et lampes, armoire, 2 chaises, table. Deux grandes fenêtres ajourées orientées Nord/Est et Sud/Est.

* Salle d'eau : vasque sur meuble de rangement, douche, radiateur d'appoint

* WC indépendant

Au 2nd étage

* Chambre 2 (14.6 m²)/ parquet : 1 lit 140 cm, 1 lit 90 cm, chevets et lampes, armoire-penderie, 2 chaises, commode, bureau. Vélux

* Chambre 3 (13.3 m²)/parquet : 2 lits 90 cm, chevets et lampes, commode, armoire-penderie, 2 chaises. Vélux

Chaque lit dispose de couvertures et d'oreillers. Les draps sont fournis, les lits faits à l'arrivée. Le linge de toilette et de maison sont fournis. Le propriétaire vous propose le forfait ménage de fin de séjour (84 €).

* Chauffage central fuel

* Etendoir à linge intérieur, fer et table à repasser

* Terrasse et petit jardin privés, salon de jardin, transats barbecue, cour et parking communs

* Accès internet par WIFI

* Gîte respectant la démarche environnementale sur la gestion de l'eau

SERVICES COLLECTIFS :

* Chavanod 3 km : tous commerces, tous services

* Gare SNCF à Annecy 10 km, puis service de bus (arrêt à 500 mètres)

EQUIPEMENTS DE LOISIRS :

* A 500 mètres ou 1.5 km, exploitations agricoles des propriétaires : élevage de vaches laitières, visite et vente de lait

* Seynod 4 km : l'Ile Bleue (centre aquatique), centre équestre

* Gorges du Fier et Château de Montrottier à 4 km

* Ville et lac d'Annecy à 10 km : toutes activités et loisirs culturels, sportifs et nautiques

* Station de ski du Semnoz 20 km (10 remontées mécaniques, 50 km de pistes de fond), école de ski, location de matériel, navettes depuis Annecy uniquement pendant les vacances scolaires 4 fois par jour ou La Clusaz à 40 minutes. Luge d'été, parapente

* A 10 km : jardin alpin (à la maison du Semnoz) et parc à biches

* Les Jardins Secrets à Vaulx 15 km

* Musée de la nature à Gruffy 10 km

* Nombreuses randonnées pédestres sur sentiers balisés dans les massifs environnants avec lacs alpins

Pour toutes informations touristiques, vous pouvez contacter l'office du tourisme d'Annecy (04-50-45-00-33) ou www.lac-annecy.com

Tarifs de location à la semaine pour la saison 2011/2012 (en euros)

| | | | | | |
|--------------------------|-------------------------------------|---------------------------------|----------------------------------|----------------------------|---|
| Période Tarif | <u>Basse Saison Hiver</u> 370.00 | <u>Promo Noël</u> 440.00 | <u>Noël</u> 460.00 | <u>Nouvel An</u> 410.00 | <u>Moyen.Saison Hiver</u> 370.00 |
| Période Tarif | <u>Vacances Hiver</u> 510.00 | <u>Vac. Printemps</u> 365.00 | <u>Hors Saison Eté</u> 340.00 | <u>Promo Eté</u> 555.00 | <u>Vacances Eté</u> 555.00 |

Les tarifs ci-dessus sont indiqués charges incluses (eau, électricité, chauffage).

A noter :

Un dépôt de garantie de 400.00 € vous sera demandé lors de l'état des lieux. Une taxe de séjour de 1 € / nuit / personne sera collectée par le propriétaire pour le compte du Trésor Public (montant donné à titre indicatif, susceptible d'être modifié par arrêté municipal sans que nous en soyons informés).