



Gîtes de France Haute-Savoie Et vos vacances prennent un autre sens

16 rue Guillaume Fichet 74000 ANNECY/ Tel 04 50 10 10 11

Mail : resa@gdf74.com Site : www.gites-de-france-haute-savoie.com



FICHE DESCRIPTIVE DU GITE N°97003

Aux portes du parc naturel régional des Bauges, gîte aménagé au rez-de-jardin de la maison des enfants des propriétaires qui habitent à l'étage, située dans le village. **Gîte non fumeur.**



Caractéristiques :

Classement : 3 épis

Capacité : 2 personnes

Surface : 45 m²

Commune : CUSY

Région : ANNECY ARAVIS

Altitude : 550 mètres

Adresse : 130, montée du Chef Lieu
74540 CUSY



Pour votre confort, le propriétaire n'accepte pas les animaux dans le gîte.

Bébé Calin : pour un enfant de moins de 2 ans, le propriétaire fournit tout le nécessaire pour bébé (lit, chaise haute, baignoire ou transat de bain, matelas à langer, mixer et chauffe-biberon ou micro-ondes).

Situation du gîte en regard du Plan de Prévention des Risques Naturels (Zone PPRN) :

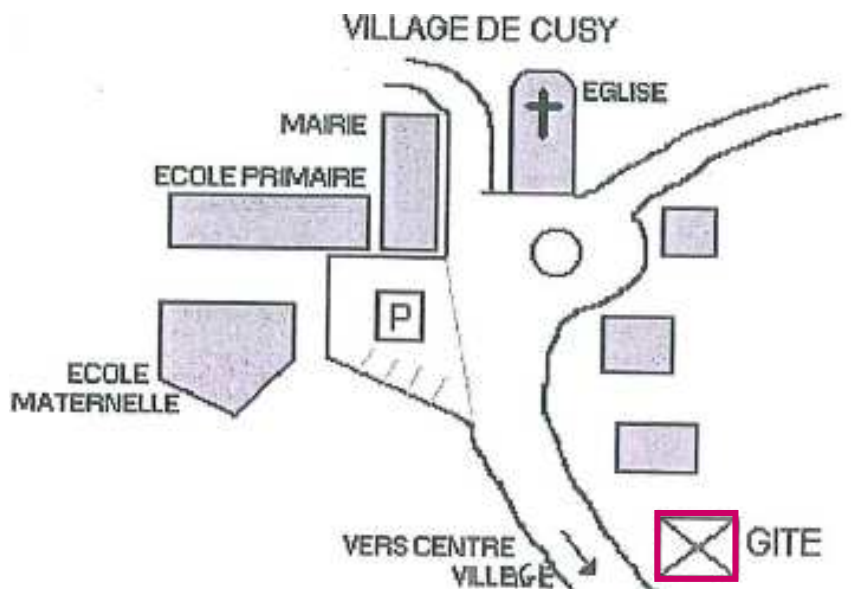
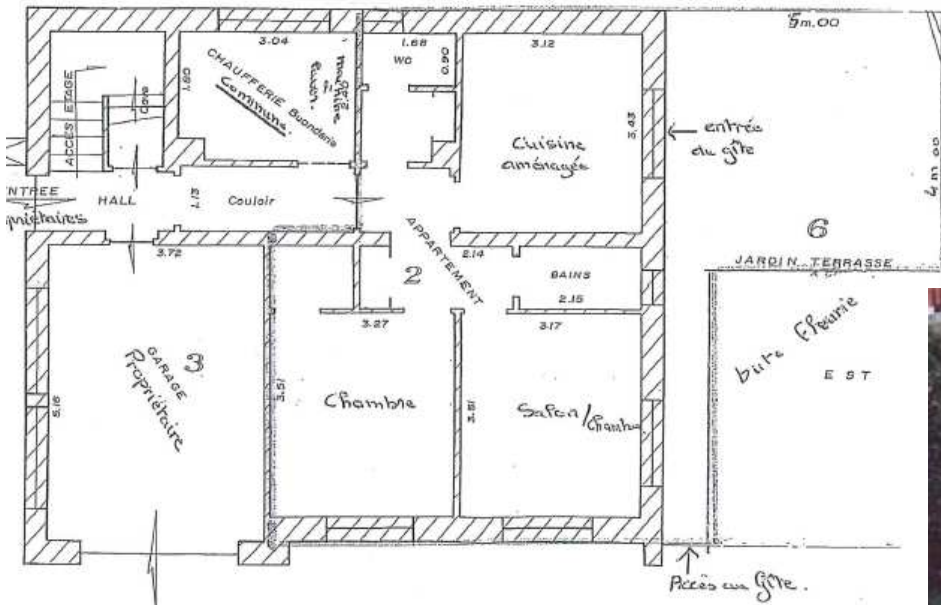
La commune dans laquelle se trouve ce gîte n'a pas fait l'objet d'un PPRN à ce jour. La partie du PPRN concernant cet hébergement vous sera envoyée sur demande.



Accès : A41 depuis Aix ou Annecy, sortie Rumilly-Alby. Prendre direction du Massif des Bauges, Hery puis Cusy. Passer devant l'église de Cusy (chef-lieu). Descendre en direction des commerces. Le gîte est situé presque en face de l'école maternelle. Panneau sur portail bois.

Coordonnées GPS: lat.: 45.76549410 long.:6.02994080







Descriptif complet :

ELEMENTS DE CONFORT :

- Cuisine (10,7 m²) / carrelage : évier 2 bacs, cuisinière 3 feux gaz + 1 plaque électrique, four électrique, four micro-ondes, hotte aspirante, réfrigérateur 180 l, lave-vaisselle, cocotte-minute, mixer, batteur, grille-pain, appareil à raclette sur demande, table, 4 chaises, vaisselle et batterie de cuisine pour 4 personnes . Accès à balcon-terrasse par porte-fenêtre
 - * Séjour-chambre (11 m²) / parquet: banquette lit gigogne 2x90 cm, tables et lampes de chevet, télévision, magnétoscope, fauteuil, bahut
 - * Chambre (12,5 m²) / parquet: 1 lit 140 cm, tables et lampes de chevet, penderie, dressing, fauteuil
- Chaque lit dispose de deux couvertures et d'oreillers. Il est nécessaire d'apporter les draps et le linge de maison. Possibilité de location de draps (de 7 à 8.50 € la paire). En fin de séjour, sur demande, le ménage peut être accompli par les propriétaires moyennant un forfait de 31 €.
- * Salle d'eau : vasque sur meuble de rangements, douche, sèche-cheveux
 - * WC indépendant
 - * Chauffage central (chaudière à granulés bois)
 - * Buanderie commune avec les propriétaires : lave-linge, étendage
 - * Fer et table à repasser, aspirateur
 - * Terrasse 20 m² close, salon de jardin, chaises longues, barbecue, terrain clos commun avec les propriétaires, parking

SERVICES COLLECTIFS :

- * Cusy : sur place tous commerces et services
- * Gare SNCF à Rumilly 12 km

EQUIPEMENTS DE LOISIRS :

- * Station de ski du Semnoz 20 km (10 remontées mécaniques, 50 km de pistes de fond), location de matériel, garderie d'enfants, école de ski ou stations des Bauges 20 km : Margériaz, La Féclaz
- * Aix les Bains 12 km : ville thermale, lac du Bourget
- * Lac d'Annecy et Annecy 22 km : baignade, sports nautiques, vieille ville
- * Pêche dans le Chéran à 1 km, tennis à Alby sur Chéran 6 km
- * Les Jardins secrets à Vaulx 18 km, Musée de la nature à Gruffy 10 km
- * Observation des oiseaux à l'étang de Crosagny 1 km
- * Marcellaz Albanais 15 km : musée de l'enfance
- * A proximité : site naturel du Pont de l'Abîme, Tours St Jacques
- * Nombreuses randonnées pédestres sur sentiers balisés dans les massifs environnants

Pour toutes informations touristiques, vous pouvez contacter l'office du tourisme d'Alby sur Chéran (04-50-68-11-99) ou www.albanais-tourisme.com

Tarifs de location à la semaine pour la saison 2011/2012 (en euros)

Période Tarif	<u>Basse Saison Hiver</u> 239.00	<u>Promo Noël</u> 299.00	<u>Noël</u> 383.00	<u>Nouvel An</u> 255.00	<u>Moyen.Saison Hiver</u> 255.00
Période Tarif	<u>Vacances Hiver</u> 383.00	<u>Vac. Printemps</u> 239.00	<u>Hors Saison Eté</u> 239.00	<u>Promo Eté</u> 395.00	<u>Vacances Eté</u> 439.00

Les tarifs ci-dessus sont indiqués charges incluses (eau, électricité, chauffage).

A noter :

Un dépôt de garantie de 230.00 € vous sera demandé lors de l'état des lieux.